

SRSC45G5  
SRSC45H9G5

**SANY**

Quality Changes the World



# HABEN SCHWER WAS DRAUF

HÖHER, WEITER, EFFIZIENTER IM STANDARD UND ALS HYBRID



**REACHSTACKER**  
**SRSC45G5**  
**SRSC45H9G5 HYBRID**

Lastkapazitäten Reihe 1–3  
45 / 31 / 15 t

Radstand  
6000 mm

Motor  
VOLVO EU-STUFE V

Leistung  
265 kW



# SANY

**Leistung kommt von Qualität.  
Qualität kommt von Erfahrung.**

SANY Europe ist Teil der SANY Group, eines weltweit führenden Herstellers von Baumaschinen, Hafenequipment und Windkraftanlagen. Dabei haben wir stets den Anspruch, den jeweiligen nationalen Märkten maßgeschneiderte Produkte zu liefern. Ausgestattet mit leistungsstarker, innovativer Technik. Mit eigenem Stahlbau und eigener Spreader-Herstellung verfügt SANY über die weltweit größte Produktion von Reachstackern. Und über ein leistungsstarkes europaweites Händler-Netzwerk, das die Anwender vor Ort kompetent betreut bei Vertrieb, Service und Wartung.

**> 4 000**  
VERKAUFTE EINHEITEN IN  
**12 JAHREN**

**5-7%**  
UMSATZ FÜR FORSCHUNG  
UND ENTWICKLUNG

**5 JAHRE**  
GARANTIE\*

Quality Changes the World

\* Nur bei teilnehmenden Händlern



## MEHR EFFIZIENZ AN JEDEM TERMINAL

Die leistungsstarken SANY Reachstacker sind überall dort in ihrem Element, wo es viel zu bewegen gibt. Die Kraftpakete mit 6-m-Radstand sind erste Wahl für den effizienten Umschlag in allen Terminals. Dabei punkten sie zum Beispiel mit ihrer beispielhaften Wendigkeit und ihrer Schnelligkeit beim Stapeln. Flexibilität zeigen sie auch bei der Ausstattung wahlweise mit Top-Lift oder Intermodal-Spreader. Zudem gibt es für diesen SANY

Reachstacker die Option als Hybridversion, die hohe Leistung mit hervorragenden ökonomischen Vorteilen kombiniert. Mit seinem verschiebbaren Gegengewicht bietet der Hybrid-Reachstacker bei Bedarf eine flexible Erweiterung der Hubkapazität um eine zusätzliche Tonne.

SRSC45G5 | H9



EFFIZIENZ

# STATE OF THE ART UND ZUSÄTZLICH ALS HYBRID

Die SANY Reachstacker bringen für den Einsatz im Containerterminal exakt die passende Kapazität mit. Ihre beispielhaft kompakte Bauweise und die durchdachte Containerpositionierung während der Fahrt erleichtern das Rangieren in engen Gassen. Dazu kann der Greifer mit Container bis über die Vorderachse gefahren werden.

Diese vorteilhafte Gewichtsverteilung gibt eine hohe Stabilität und erlaubt enge Wendemanöver. Beste Voraussetzungen für sicheres, schnelles Arbeiten. Ein weiterer Vorteil: sparsamer Dieselantrieb oder Hybridversion für noch mehr Kraftstoffeffizienz.



## HUBKAPAZITÄT

**Die SANY Extra-Tonne** – bei der Hubkapazität darf es gerne mal ein bisschen mehr sein. Deshalb bietet SANY für die 2. und 3. Reihe durch das verschiebbare Gegengewicht bei der Hybridversion die Möglichkeit, die Hubkapazität um eine Tonne zu erweitern.

## PRODUKTIVITÄT

**Die Zeitsparmaschine** – genau die richtige Leistung im Containerterminal. Überzeugend durch Leistungsstärke beim Stapeln von schweren Containern in 1. und 2. Reihe, durch Wendigkeit und zügiges Rangieren auch in engen Fahrgassen und durch schnelle Zykluszeiten mithilfe leistungsstarker Hydraulik und präziser Joystick-Steuerung. Unterstützung gibt es dabei durch Automatiksysteme zum Verriegeln der Twistlocks und zum Teleskopieren des Greifers sowie ein vollautomatisches Lastschaltgetriebe mit Drehmomentwandler.

## EFFIZIENZ

**Durchzugsstark** – der kraftvolle und ökonomische 11-l-Motor und das effiziente 5-Gang-Getriebe erlauben häufig das Fahren im leistungsfähigen und sparsamen Drehzahlbereich des Motors. Eine erhöhte Drehzahl der Hydraulikpumpe bei reduzierter Motordrehzahl spart Kraftstoff ein.



## QUALITÄT

**Langfristig investieren** – die hohe Stabilität in der Stahlkonstruktion und beim Greifer verleiht den SANY Reachstackern ihre außerordentliche Robustheit. Hochwertige Antriebs- und Hydraulikkomponenten von führenden Herstellern (Volvo, Dana, Kessler, Parker), Qualitätselektronik von IFM und ein Premium-Joystick stellen sicher, dass SANY Reachstacker ihre Leistung über lange Zeit zuverlässig erbringen.

## BEDIENKOMFORT

**Komfort schafft Effizienz** – in der größten Kabine dieser Klasse finden die Fahrer nicht nur ein ausreichend großes Platzangebot, sondern auch eine Vielzahl an Komfortfunktionen. Das angenehme Umfeld und die ergonomisch angeordneten Bedienelemente erlauben ein konzentriertes, produktives Arbeiten über einen langen Zeitraum.

## SICHERHEIT

**Das steht fest** – die sehr gute Standsicherheit ist essenziell für sicheres, schnelles Arbeiten. Für die entsprechende Stabilität mit oder ohne Last sorgen die besonders robuste und verwindungssteife Konstruktion und eine clevere Gewichtsverteilung. Zudem kann sich der Fahrer auf zahlreiche Sicherheitssysteme verlassen, zum Beispiel auf vielfältige Sensoren und zusätzliche Unterstützung, wenn die Kabine in die vordere Position gefahren wird.



## Absolute Zuverlässigkeit – für ein gutes Gefühl!

Die 5-Jahres-Garantie\* von SANY gibt Ihnen die Sicherheit, dass Sie sich voll und ganz auf Ihre Ausrüstung verlassen können.

\* Nur bei teilnehmenden Partnern



## Unsere Highlights – Ihre SANY Plus-Vorteile:

- + Kompakter und leistungsstarker Reachstacker
- + Komfortable, große Fahrerkabine
- + Robust und besonders langlebig durch solide Stahlkonstruktion
- + Umfangreiche Sicherheitsausrüstung
- + Verschiebbares Gegengewicht



BEDIENKOMFORT

# VOLLER KOMFORT, VOLLE KONTROLLE

Die Leistungsstärke der SANY Reachstacker wird auch hinter dem Lenkrad deutlich: Die größte Kabine in dieser Klasse bietet jede Menge Komfort. Dazu gehören standardmäßig eine Klimaanlage und ein Fahrersitz mit bequemer Nackenstütze, hoher Rückenlehne und Armlehnen. Optional sind ein Grammer-Premiumsitz mit Sitzheizung, elektrischer Verstellung und Lendenwirbelstütze sowie ein Beifahrersitz erhältlich. Die Schallsolisierung der Kabine übertrifft die Anforderungen der strengsten Industrienormen, macht die Arbeitsumgebung noch komfortabler und beugt der frühzeitigen Ermüdung des Fahrers vor. Die gesamte Maschinensteuerung ist auf der Bedienkonsole der rechten Armlehne und der Lenksäule zusammengefasst und damit bequem erreichbar. Der besonders präzise zu steuernde Multifunktions-Joystick von Elobau erlaubt ein exaktes, effizientes Arbeiten in jeder Situation. Zum Beispiel ermöglicht er mehrere Hydraulikbefehle gleichzeitig und unterstützt eine präzise

Steuerung für schnelle Zykluszeiten. Die Kabine selbst ist elektrohydraulisch verschiebbar und verschafft dem Fahrer dadurch immer eine Position für ungestörte Sicht auf den Arbeitsbereich.

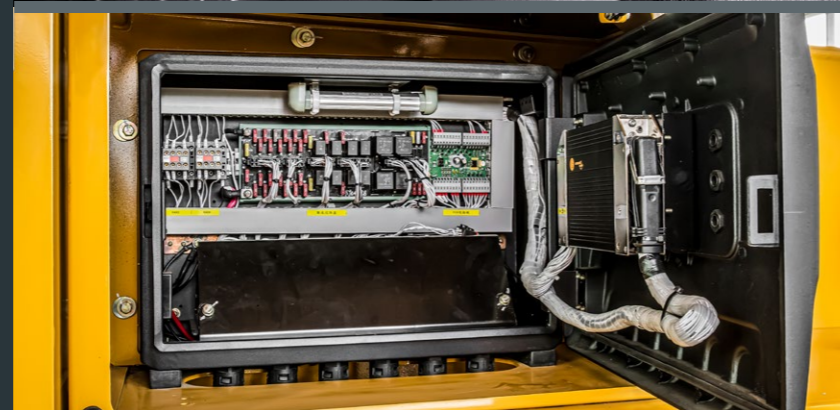


SICHERHEIT

## Sicher. Sicherer. SANY.

Die Joystick-Steuerung für Ausleger und Spreader erfolgt über zwei unabhängig voneinander arbeitende CAN-Busse. Sicherheit auch in Sachen Stabilität: Die intelligente Gewichtsverteilung und das robuste Fahrwerk sorgen für die beste Standsicherheit in dieser Klasse. Eine optionale Reifendruck-Überwachung garantiert, dass im Hinblick auf den sicheren Stand nichts übersehen wird.

Für ein schnelles und sicheres Arbeiten erhält der Fahrer vom Haupt- und Head-up-Display laufend Informationen, wie viel Lastkapazität ausgeschöpft ist. So kann er den Greifer mit Container zügig im sicheren Lastbereich bewegen. Hinzu kommt: Zum Schutz des Fahrers wird die Rotation des Greifers auf 30° begrenzt, sobald die Kabine aus der sicheren hinteren Position herausgefahren wird.



WARTUNG

## Auf die einfache Art

Die Ölmesstäbe für Motor- und Getriebeöl sind leicht zugänglich vor der Fahrerkabine angebracht. Ebenso einfach und schnell lassen sich Wartung und Tausch der Luftfilter erledigen.

Praktisch: die großen Wartungsklappen an der Maschinenseite für eine unkomplizierte Servicekontrolle.



EFFIZIENZ

# HOCH HINAUS

Die beispielhafte Motorleistung und die clevere Lastverteilung erlauben das Stapeln von bis zu fünf beladenen Containern in der 1. und 2. Reihe. In der 3. Reihe sind bis zu vier teilbeladene Container möglich. Der beim Hybrid-Reachstacker eingesetzte leichte Greifer kommt nun auch in der Standardserie zum Einsatz. Sein schlankes Design macht den Spreader um eine Tonne leichter – viel Gewicht, das nicht mehr auf und ab bewegt werden muss.

Das geringere Eigengewicht des Greifers erlaubt zudem eine Gewichtseinsparung beim Gegengewicht.

Die Load-Sense-Hydraulik mit automatischer Motordrehzahlanpassung ermöglicht nicht nur kurze Hebe- und Senkzeiten, sondern schaltet das Hydrauliksystem auch kraftstoffsparend auf Stand-by, wenn die Hydraulik nicht bedient wird.



DIMENSIONEN

## Kompaktheit als Konzept

Kompakte Abmessungen, kompromisslose Leistung – treffender lassen sich die Eigenschaften der SANY Reachstacker nicht beschreiben. Mit einem Radstand von 6 000 mm bieten sie eine perfekte Kombination aus Agilität und Sicherheit: übersichtliche Abmessungen für zügiges Rangieren in enger Umgebung auf der einen Seite, ideale Gewichtsverteilung für beste Standsicherheit und Gewichtseinsparung auf der anderen. Damit legt SANY die Messlatte für Wirtschaftlichkeit beim Containerumschlag noch einmal höher.



EFFIZIENZ

# PREISGEKRÖNT

Der schmale Auslegerkopf ist rund eine halbe Tonne leichter als der breite Auslegerkopf des Vorgängermodells. Das spart bei jedem gesetzten Container Treibstoff. Diesen Vorteil der Hybridmaschinen gibt es nun auch bei den Standardmaschinen. Die Gewichtsreduzierung verbessert die Kraftstoffeffizienz und spart im Laufe eines Arbeitstages eine Menge Treibstoff: einer von vielen Gründen, warum die SANY Reachstacker mit dem IFOY Award ausgezeichnet wurden.



PRODUKTIVITÄT

## Einsatzzeiten maximieren, Standzeiten minimieren

SANY Reachstacker beweisen weltweit ihre Zuverlässigkeit im harten Praxiseinsatz. Innerhalb von 10 Einsatzjahren kommen sie auf mehr als 50 000 Arbeitsstunden und damit auf eine ausgezeichnete Gesamtbetriebszeit. Die Standzeiten für Wartung, Service oder Reparatur sind damit im Vergleich zu den nutzbaren Maschinenstunden äußerst gering.

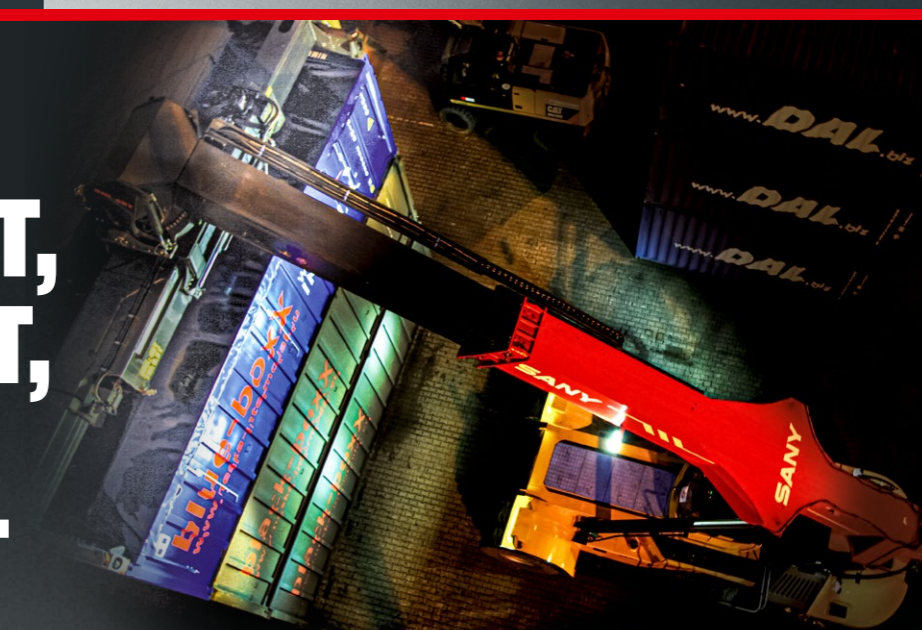
QUALITÄT

## Innere und äußere Werte

Alle strukturellen Bauteile, zum Beispiel die komplette Stahlkonstruktion, das Chassis und die Ausleger, kommen aus der eigenen Fertigung und unterliegen strengen Qualitätskontrollen. Sämtliche Komponenten in Antriebsstrang, Hydraulik und Elektronik sind von namhaften europäischen Markenherstellern. Das gibt Anwendern die Sicherheit, bis ins Detail auf höchste Qualität vertrauen zu können. Außerdem gilt: Design-Anpassungen sind inhouse jederzeit möglich.

SICHERHEIT

# MEHR SICHT, MEHR LICHT, VIEL MEHR SICHERHEIT



Eine große Glasfläche vorne, das großzügige Dachfenster sowie zurückgesetzte Kabinenpfosten ermöglichen eine sehr gute Rundumsicht. Die Ansicht der Rückfahrkamera für die sichere Rückwärtsfahrt wird auf ein separates Farbdisplay übertragen, das zudem Abstandsmarkierungen einblendet und visuelle sowie akustische Signale der Abstandssensoren liefert. Optionale Spreader-Kameras stellen auf Wunsch eine verbesserte Sicht auf die Twistlocks sicher. Ebenfalls optional verfügbar ist ein Birdview-Kamerasystem mit

Multifunktions-Display und Recording für noch mehr Sicherheit in der nahen Rangierumgebung.

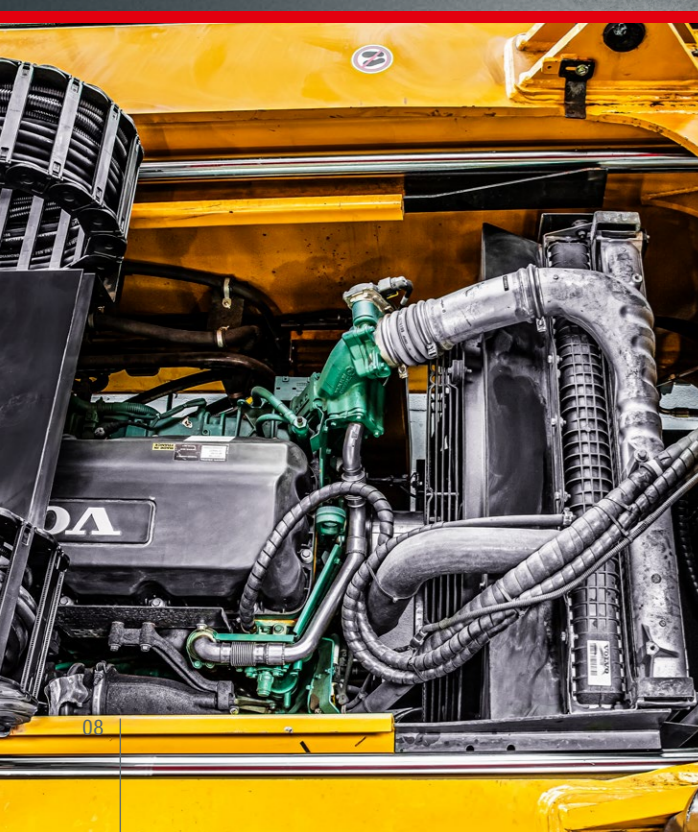
Serienmäßig sind alle SANY Reachstacker mit 18 LED-Leuchten ausgestattet: für beste Sicht in jeder Umgebung, bei Tag und bei Nacht. Dazu kommt eine optimierte Einstiegsbeleuchtung für die gleichmäßige Ausleuchtung ohne Blendeffekt im Bereich des Zugangs zur Kabine.

EFFIZIENZ

## Sparsam in jeder Richtung

Der durchzugsstarke Volvo-Penta-Motor (EU-Stufe V) holt aus 11 Litern Hubraum reichlich Drehmoment heraus. Maximale Motorleistung ist schon ab 1 400 bis 2 100 1/min verfügbar. Somit kann der Motor kraftvoll und gleichzeitig sparsam im mittleren Drehzahlbereich arbeiten. Das Volvo-Triebwerk harmoniert perfekt mit dem vollautomatischen 5-Gang-Lastschaltgetriebe TE-30 und gewährleistet nicht nur sanftes Anfahren und zügige Beschleunigung, sondern auch einen treibstoffeffizienten Betrieb ohne Leistungseinbußen. Das heißt, auch bei Schaltvorgängen bleibt die Drehzahl im mittleren Bereich – der Motor arbeitet also möglichst lange bei verbrauchseffizienten Drehzahlen. Der Drehmomentwandler gewährleistet zudem ein sanftes Anfahren, Rangieren und Schalten.

Bei Hydraulikbedienung wird die Motordrehzahl automatisch angehoben bzw. gesenkt. Überdies sind die Kühler auf mehrere Positionen im Fahrzeug verteilt, das sichert eine hohe Kühlleistung bei geringerem Kraftbedarf der Lüfter und weniger Geräuschemission.



Perfekt angeordnet für schnelles Erfassen sind die drei Displays: Das Haupt-Display mit allen Maschinen- und Leistungsdaten ist in der Konsole integriert. Das Head-up-Display mit den Informationen zum Greifer befindet sich an der Vorderkante des Dachglases, liegt somit beim Positionieren des Spreaders in der direkten Blickrichtung des Fahrers, und das Display für die Rückfahrkamera ist auf der linken Konsolenseite untergebracht.



# 3 EFFIZIENZ- VORTEILE!

SANY ist der erste Hersteller, der ein echt ökonomisches Hybridsystem in den Reachstackern anbietet. Die SANY Hybridversion ist unter einem ganz einfachen Motto unterwegs: mehr bewegen, weniger verbrauchen. Das garantiert Anwendern einen echten Wettbewerbsvorsprung.

## #1

Für den SANY Reachstacker mit ökonomischem Hybridsystem haben wir die in anderen Bereichen bereits bewährte hydropneumatische Technologie der Energierückgewinnung an die Anforderungen der Containerverladung angepasst. Das Prinzip ist ganz einfach: Beim Absenken des Auslegers wird Energie zurückgewonnen und ohne Umwandlungsverluste hydropneumatisch gespeichert. Zum Anheben des Auslegers wirkt dieser Druck direkt auf die hinteren Hubzylinder und liefert eine zusätzliche Leistung von bis zu 70 kW. Die Reduzierung der erforderlichen Motorleistung zum Anheben von Containern spart spürbar Kraftstoff. Durch die zusätzlichen Hubzylinder des Hybridsystems sind die vorderen Hubzylinder schlanker gestaltet. Somit erfolgt das Anheben schneller und der Hybrid-Reachstacker kann mehr Container umschlagen bei insgesamt geringerem Dieserverbrauch.

## #2

Das schlanke Mono-Rahmen-Design des Spreaders reduziert das Gewicht um 700 kg gegenüber dem Standard SANY und um 2 000 kg gegenüber dem klassischen ELME-Spreader. Der symmetrische Aufbau reduziert zudem die Torsionsbelastungen der Innenteile. Auch der schmale Auslegerkopf ist gewichtsreduziert, was noch einmal 500 kg einspart. Für das Fahrzeug hat das einen doppelten Effekt: Jede Gewichtsersparnis vorne ermöglicht eine Einsparung beim Heckballast, und jede auf dem Spreader eingesparte Tonne reduziert das Fahrzeuggewicht um insgesamt zwei Tonnen, die beim Manövrieren nicht bewegt werden müssen.

## #3

Das neue 5-Gang-Getriebe verbessert das Motorgetriebe-Paket noch einmal deutlich messbar. Dies ermöglicht es, häufiger bei kraftstoffsparenden Motordrehzahlen zu bleiben. Zur Effizienzsteigerung wird hier die Wandler Sperre zugeschaltet. Beim Schalten in den nächsthöheren Gang fällt die Motordrehzahl nicht so weit ab, bleibt also in einem leistungsstarken und dennoch sparsamen Bereich.

### Vorteile des H9 Hybrid

- + 10 – 23 % mehr Containerbewegungen pro Stunde
- + 20 % Kraftstoffeinsparung pro umgeschlagenem Container
- + Amortisierung in nur 1 – 2 Jahren

### Der SANY H9 Hybrid – eine ausgezeichnete Wahl

Gleich im Jahr seiner Einführung, 2019, wurde dem SANY Hybrid-Reachstacker von der britischen Forklift Truck Association der Innovation Award verliehen. Ein Jahr später zeichnete ihn die Internationale IFOY-Organisation mit dem IFOY Award (International Intralogistics and Forklift Truck of the Year Award) aus. Alle prämierten Produktvorteile wurden auf den Hybrid-Reachstacker mit der aktuellen Abgasstufe V übertragen.



Fork Lift Truck Association

Winner



### Hubzylinder

Zusätzliche Leistung von bis zu 70 kW durch das ökonomische Hybridsystem.

### Akkumulatoren

Mehrere hydropneumatische Druckspeicher liefern Energie zum Anheben des Auslegers.



## MOTOR

Modell	VOLVO TAD1181VE
Leistung	265 kW / 2 100 rpm
Drehmoment	1 785 Nm / 1 400 rpm
Emissionsstandard	EU-Stufe V

## GETRIEBE

	SRSC45G5	SRSC45H9G5
Getriebetyp	TE30	TE30 mit Wandlerperre
Vorwärts-/Rückwärtsgänge	F5/R3	F5/R3

## ACHSE

Antriebsachse	Kessler D102
---------------	--------------

## SPREADER UND BOOM

Seitenschub	+/- 800 mm
Rotationswinkel	+ 105° / - 195°
Mechanischer Seitenniveau-Ausgleich	-2° / +2°
Hubhöhe max. (SANY Greifer)	15 100 mm
Hubhöhe max. (ELME-Greifer 817)	15 250 mm
Hubhöhe max. (ELME-Greifer 857)	14 910 mm
Neigungswinkel	0° - 60°

## REIFEN

Typ/Größe	18.00-25
-----------	----------

## SERVICE-PARAMETER

	SRSC45G5	SRSC45H9G5
Tankkapazität	560 l	520 l
AdBlue-Tank	45 l	45 l

## ACHSLASTEN

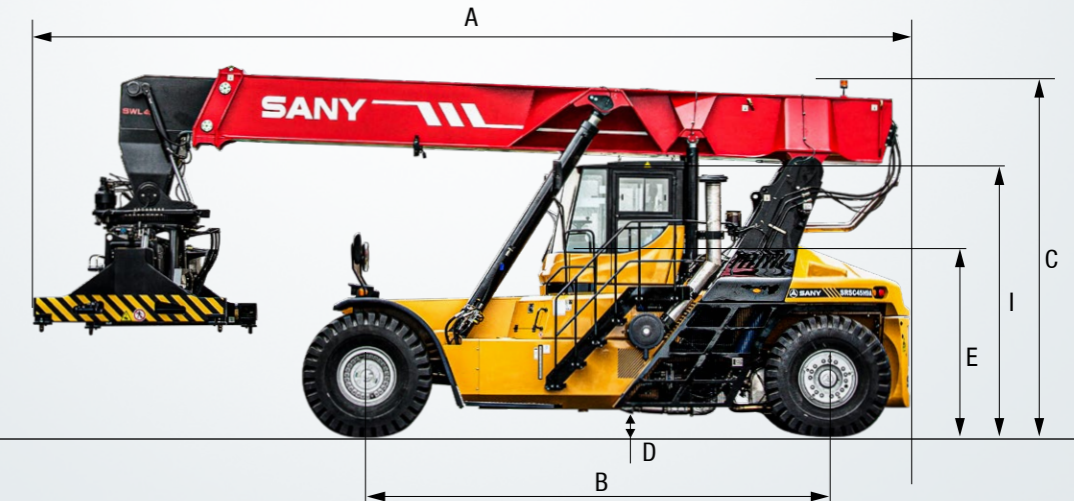
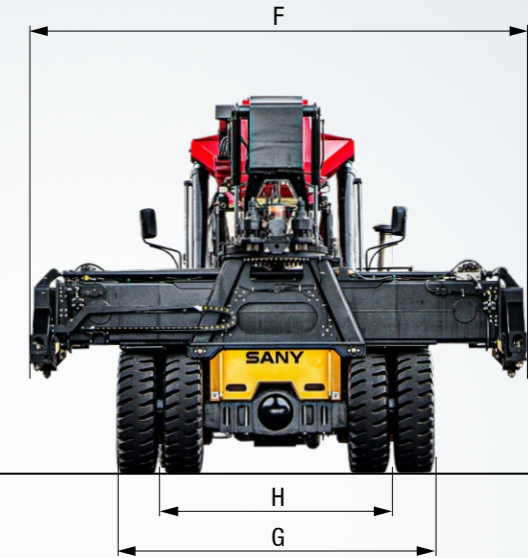
SRSC45G5		
mit SANY Greifer SDJ450H9	Gesamtgewicht	71 800 kg
	Achslast ohne Beladung (vorne/hinten)	34 300 / 37 500 kg
	Achslast mit Beladung (vorne/hinten) bei L1	101 000 / 15 800 kg
	Achslast mit Beladung (vorne/hinten) bei L2	93 200 / 9 600 kg
	Achslast mit Beladung (vorne/hinten) bei L3	77 200 / 9 600 kg
mit ELME-Greifer 817	Gesamtgewicht	72 400 kg
	Achslast ohne Beladung (vorne/hinten)	35 100 / 37 300 kg
	Achslast mit Beladung (vorne/hinten) bei L1	101 800 / 15 600 kg
	Achslast mit Beladung (vorne/hinten) bei L2	94 200 / 9 200 kg
	Achslast mit Beladung (vorne/hinten) bei L3	78 400 / 9 000 kg
SRSC45H9G5		
mit SANY Greifer SDJ450H9	Gesamtgewicht	70 500 kg
	Achslast ohne Beladung (vorne/hinten)	33 500 / 37 000 kg
	Achslast mit Beladung (vorne/hinten) bei L1	99 700 / 15 800 kg
	Achslast mit Beladung (vorne/hinten) bei L2	92 500 / 9 000 kg
	Achslast mit Beladung (vorne/hinten) bei L3	77 800 / 8 700 kg
mit ELME-Greifer 857	Gesamtgewicht	78 300 kg
	Achslast ohne Beladung (vorne/hinten)	43 500 / 34 800 kg
	Achslast mit Beladung (vorne/hinten) bei L1	110 000 / 13 000 kg
	Achslast mit Beladung (vorne/hinten) bei L2	97 100 / 8 200 kg
	Achslast mit Beladung (vorne/hinten) bei L3	82 000 / 7 300 kg

## PERFORMANCE-PARAMETER

Tragfähigkeit	45 000 kg
Stapelebenen bei 8'6"-Containern	5
Stapelebenen bei 9'6"-Containern	5
Hubgeschwindigkeit ohne/mit Beladung	460 / 260 mm/s
Senkgeschwindigkeit ohne/mit Beladung	600 / 400 mm/s
Fahrgeschwindigkeit ohne/mit Beladung	25 / 21 km/h
Steigfähigkeit ohne/mit Beladung	46 / 28 %
Geräuschpegel innerhalb der Kabine	72 dB
Geräuschpegel außerhalb der Kabine	107 dB

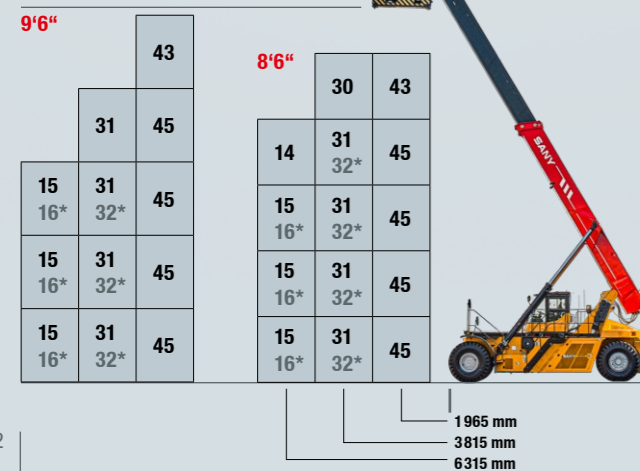
## ABMESSUNGEN

A Gesamtlänge	11 290 mm
B Radstand	6 000 mm
C Max. Höhe inklusive Rundumleuchte	4 950 mm
D Bodenfreiheit	350 mm
E Sitzhöhe	2 504 mm
F Gesamtbreite	6 042 - 12 175 mm
G Gesamtbreite vorne	4 188 mm
Gesamtbreite hinten	3 380 mm
H Spurbreite vorne	3 033 mm
Spurbreite hinten	2 790 mm
I Kabinenhöhe	3 635 mm
J Gassenbreite bei 20'-Container	11 300 mm
K Gassenbreite bei 40'-Container	13 600 mm
L Wenderadius	8 100 mm
M Wenderadius außen mit 40'-Container	9 670 mm
N Wenderadius innen mit 40'-Container	3 830 mm

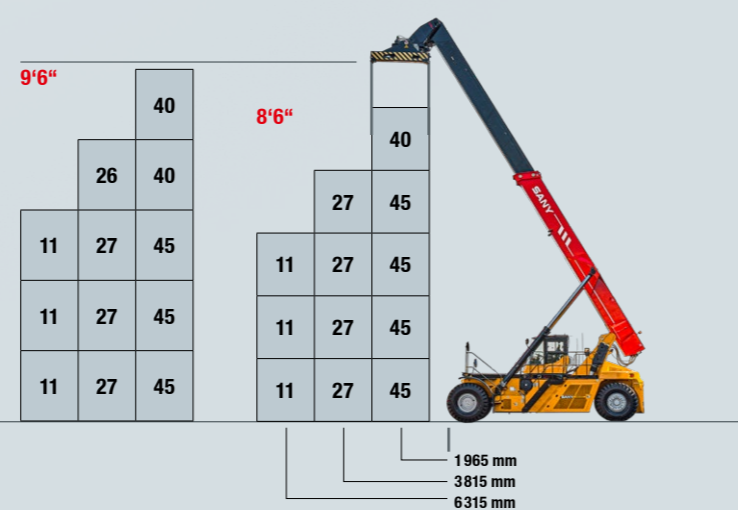


## SRSC45G5 / SRSC45H9G5\*

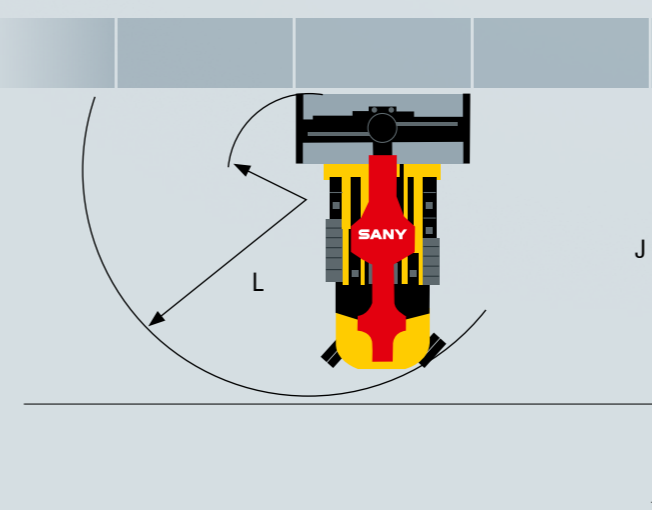
\* nur für SRSC45H9G5 inkl. Gegengewicht



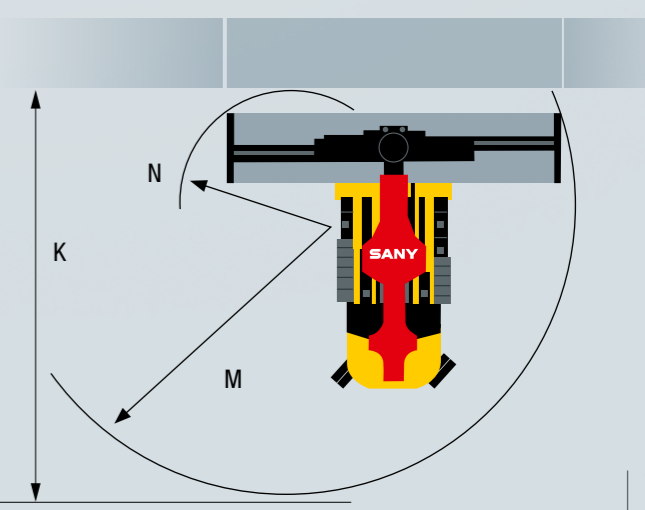
## SRSC45G5-P



## 20'-CONTAINER



## 40'-CONTAINER





### Komplettpaket mit vielen Optionen

Bereits ab Werk sind die SANY Reachstacker in Sachen Fahrerkomfort, Sicherheit und Leistung hervorragend ausgestattet. Für ein Höchstmaß an Flexibilität und optimaler Anpassung an die jeweiligen Aufgaben steht zudem eine Reihe von optionalen Ausstattungsmerkmalen zur Verfügung – vom verschiebbaren Kontergewicht für zusätzliche Hubkapazität bis zum Winterpaket für kalte Klimaregionen.



#### BEDIENKOMFORT / KABINE

Fahrersitz Grammer Actimo, mechanisch gefedert	●
Fahrersitz Grammer Actimo, luftgedert	●
Lenksäule schwenkbar	●
Hauptdisplay 7-Zoll mit Farbanzeige	●
Zusatzdisplay für Spreader 3,5-Zoll mit Farbanzeige	●
Display Rückfahrkamera 5-Zoll mit Farbanzeige	●
Feuerlöscher	●
Beifahrersitz	●

#### SICHERHEIT

Heckabstandssensoren, visuelle und akustische Ausgabe	●
Sicherheitspaket im Greifer zur Twistlocküberwachung und -ansteuerung, Teleskopierfreigabe bei offenen Twistlocks	●
Joystick-Steuerung mit CAN-Safety	●
Automatische Parkbremse	●
Automatisch aktivierte Geschwindigkeitsbegrenzungen	●
360°-Kamerasystem mit Multifunktions-Display	●
Reifendruck-Überwachung	●

#### WEITERE MASCHINENAUSRÜSTUNGEN

Stützfüße für 9 t zusätzliche Hubkapazität	●
Verfahrbares Heckgewicht für 1 t zusätzliche Hubkapazität	●
Verschiedene Standheizungen	●
Automatische Zentralschmieranlage	●

Standardausstattung ● Sonderoption ●

Die Standard- und Sonderoptionen weichen je nach Auslieferungsland voneinander ab. Bitte wenden Sie sich bei Fragen direkt an Ihren Händler.

#### GREIFER

SANY SDJ450H9, Top-Lift für 20- und 40-Fuß-ISO-Container, mit Twistlock-Anzeige	●
ELME 817 Innovation	●
Teleskopierautomatik	●
Pendel-Dämpfungszyylinder	●
+/- 2° mechanischer Seitenhang-Ausgleich	●
-195°/+105° Rotationswinkel, +/-30° Rotationsbegrenzung bei Kabine in vorderer Position	●
Intermodal-Greifer ELME 857, mögliche Optionen: 30-Fuß-Anschlag, Power Pile Slope, Überhöhen-Beine, Greiferkamera, Twistlockkameras, Softlanding	●

#### ARBEITSBELEUCHTUNG

8 LED-Frontscheinwerfer: Abblendlicht, Fernlicht	●
4 LED-Scheinwerfer am Ausleger	●
2 LED-Scheinwerfer am Greifer	●
4 LED-Scheinwerfer zur Umfeldbeleuchtung seitlich und rückwärtig	●
LED-Rundumleuchte, Begrenzungsleuchten, Bremslicht, Blinker	●
Weitere LED-Scheinwerfer, Wartungslampe, Kabinenzustiegslampe, Leselampe	●

#### ELEKTRONIK

Vollautomatisches Lastschaltgetriebe mit Drehmomentwandler	●
Stopp-Automatik im Leerlauf, automatische Motordrehzahlanpassung	●
Mehrere CAN-Bus-Systeme, Onboard-Diagnose	●
Batterie-Trennschalter, Schutzvorrichtungen zur korrekten Maschinenbedienung, Sitz-Kontaktschalter, Filter-Verstopfungsanzeige	●

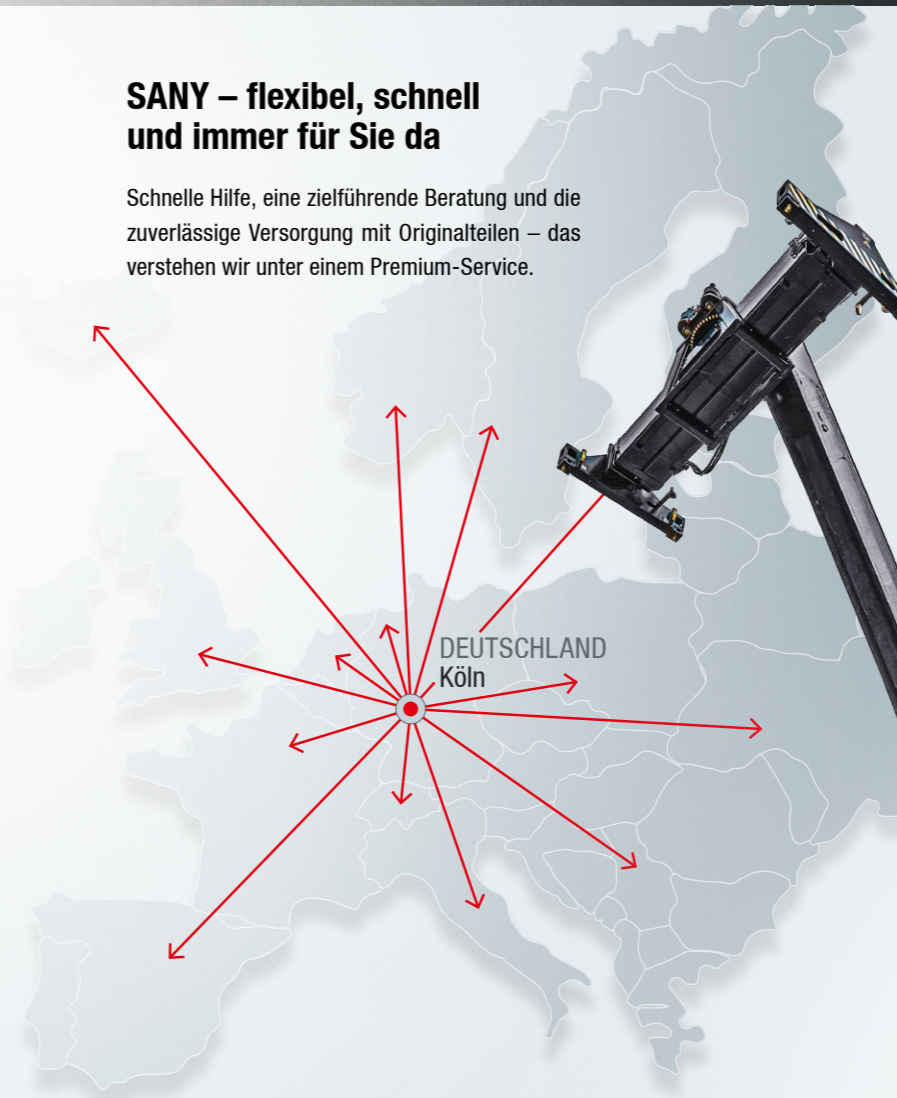
# EIN SERVICE, AUF DEN SIE SICH VERLASSEN KÖNNEN

Genauso wie bei unseren Maschinen stellen wir auch bei unseren Serviceprodukten hohe Ansprüche an Qualität und Zuverlässigkeit. Das unterstreicht die Leistung unserer Geräte hinsichtlich ihrer Langlebigkeit und ihres guten Preis-Leistungs-Verhältnisses.

Denn die Wartung ist mit entscheidend für die Effizienz, Wirtschaftlichkeit und Sicherheit. Ihr SANY Händler unterstützt Sie gerne mit einem umfassenden Service, um sicherzustellen, dass Ihre Maschine effizient und dauerhaft arbeitet.

### SANY – flexibel, schnell und immer für Sie da

Schnelle Hilfe, eine zielführende Beratung und die zuverlässige Versorgung mit Originalteilen – das verstehen wir unter einem Premium-Service.



#### Ihre SANY Plus-Vorteile:

- + Schnelle Versorgung durch das Zentrallager in der Nähe von Köln
- + Mehr als 15 000 Ersatzteile für eine hohe Zuverlässigkeit Ihrer Maschine
- + Experten-Know-how für eine optimale Versorgung Ihrer Maschine
- + Unsere Händler sind durch das spezielle SANY Schulungsprogramm bei allen technischen Herausforderungen auf dem neuesten Stand.

### Die Teileversorgung – schnell und zuverlässig

Mit dem Kauf eines SANY Reachstackers haben Sie eine Investition in die Zukunft getätigt. Die schnelle Verfügbarkeit von Ersatzteilen bietet Ihnen geringe Stillstand- oder Ausfallzeiten.



### Lückenlos und schwarz auf weiß

Für alle SANY Reachstacker stehen Ihnen Handbücher und Dokumente zur Verfügung, die Sie beim Betrieb, bei Wartung, Service und Reparatur unterstützen: Dazu gehören Betriebs- und Wartungsanleitungen und technische Spezifikationen.





HIGHLIGHTS **SRSC45G5 | H9**

# WENDIGE KRAFTPAKETE

In den SANY Reachstackern spiegelt sich das ganz Know-how und die Erfahrung des weltweit größten Produzenten für Reachstacker. Die Neuen setzen Maßstäbe nicht nur in Sachen Tragfähigkeit und Manövrierfähigkeit, auch beim Fahrerkomfort und bei der Arbeitssicherheit sind sie beispielhaft.



## DIE SANY EXTRA-TONNE

Gerade in der 2. und 3. Reihe kommen manche Reachstacker schnell an ihre Grenzen. Mit der cleveren Gewichtsverteilung und dem verschiebbaren Gegengewicht bietet die Hybridversion die Möglichkeit, die Hubkapazität um eine Tonne zu erweitern.

## DIE ZEITSPARMASCHINEN

Geschwindigkeit ist ein Faktor für effiziente Arbeit und Produktivität. SANY Reachstacker sind bestens auf schnelles Arbeiten ausgerichtet – mit leistungsstarken Motoren für Antrieb und Hydraulik und mit kompakten Abmessungen sowie einer beispielhaften Wendigkeit, die ein zügiges Arbeiten in engen Containergassen ermöglicht.

## DAS STEHT FEST

Hohen Fahrkomfort und optimale Stand-sicherheit gewährleistet die robuste und verwindungssteife Konstruktion. Vor allem beladen überzeugen die SANY Reachstacker mit cleverer Gewichtsverteilung. Das erlaubt ein rasches Arbeiten mit beispielhaften Sicherheitsreserven.

## DURCHZUGSSTARK

Der komplette Antriebsstrang ist perfekt aufeinander abgestimmt: Der 11-l-Motor bringt mit seinen 265 kW ein überzeugendes Drehmoment von 1 785 Nm bei 1 400 1/min, und das 5-Gang-Getriebe macht es dem Fahrer leicht, im optimalen Drehzahlbereich zu arbeiten.

## LANGFRISTIG INVESTIEREN

Die eigenen hohen Qualitätsstandards sind bei SANY der Maßstab – von der Konstruktion über die Materialauswahl bis zur Fertigung. Gewährleistet wird das im eigenen Stahlbau und mit hochwertigen Komponenten von führenden europäischen Herstellern.

## KOMFORT SCHAFFT EFFIZIENZ

In der Kabine dreht sich alles um den Komfort und die Arbeitsergonomie des Fahrers. In der größten Kabine ihrer Klasse bieten SANY Reachstacker neben perfekter Rundumsicht und einem bequemen Fahrersitz ergonomisch angeordneten Bedienelemente, die sicheres und angenehmes Arbeiten ermöglichen.

## Dreimal Plus für den SANY H9 Hybrid

Die H9-Hybridversion überzeugt mit einzigartiger Energieeffizienz und verbesserter Umschlagsleistung. Maßgeblich dafür: erstens ein hocheffizientes Hybridsystem, das beim Absenken des Auslegers einen Teil der Energie zurückgewinnt, zweitens das neuartige Design für den Spreader und der schmale Auslegerkopf, die beide für eine deutliche Gewichtsparsamkeit sorgen, und drittens das neue 5-Gang-Getriebe, das einen leistungsstarken und dennoch sparsamen Betrieb ermöglicht.



Fork Lift Truck Association

Winner



Nicht alle Produkte sind in allen Märkten erhältlich. Im Rahmen unseres ständigen Verbesserungsprozesses behalten wir uns das Recht vor, Spezifikationen und Ausführungen ohne Vorankündigung zu ändern. Die Abbildungen können zusätzliche Optionen enthalten.

# SANY

Quality Changes the World

### SANY EUROPE GmbH

Sany Allee 1  
D-50181 Bedburg  
fon +49 2272 90531 100  
fax +49 2272 90531 109  
info@sanyeurope.com  
www.sanyeurope.com