

SRSC45G5
SRSC45H9G5

SANY

Quality Changes the World



ILS EN ONT SOUS LE CAPOT

PLUS HAUT, PLUS LOIN, PLUS EFFICACEMENT EN
VERSION STANDARD ET EN VERSION HYBRIDE



REACHSTACKER
SRSC45G5
SRSC45H9G5 HYBRIDE

Capacités de charge rangées 1 - 3
45 / 31 / 15 t
Empattement
6000 mm
Moteur
VOLVO EU-STUFE V
Puissance
265 kW

SANY

SRSC45G5 | H9

De la qualité naît la puissance.
De l'expérience naît la qualité.

SANY Europe fait partie du groupe SANY, un leader mondial de la fabrication d'engins de chantier, d'équipements portuaires et d'éoliennes. Dans ce cadre, nous aspirons toujours à livrer des produits sur mesure pour les différents marchés nationaux. Équipés d'une technique performante et innovante. Avec son propre atelier de construction et sa propre ligne de fabrication de spreaders, SANY dispose de la plus grosse production mondiale de Reach Stackers. Et d'un puissant réseau de revendeurs à travers l'Europe, qui accompagne avec professionnalisme les utilisateurs sur site lors de la distribution, du S.A.V. et de la maintenance.

> 4 000
UNITÉS VENDUES EN
12 ANS

5-7%
DU CA RÉINJECTÉS DANS LA
RECHERCHE ET LE DÉVELOPPEMENT

5 ANS
DE GARANTIE*

Quality Changes the World

* Uniquement pour les revendeurs participant



PLUS DE RENDEMENT AU NIVEAU DE CHAQUE TERMINAL

Les puissants Reach Stackers SANY sont dans leur élément partout où il y a beaucoup à déplacer. Les engins dotés d'un empattement de 6 m sont idéaux pour le transbordement efficace dans tous les terminaux. Dans ce cadre, ils marquent des points, par exemple, avec leur maniabilité exemplaire et leur rapidité lors du gerbage. Ils font également preuve de flexibilité en matière d'équipement, au

choix avec une prise par le haut ou un spreader intermodal. En outre, il existe la version hybride en option pour ce Reach Stacker SANY, qui associe des performances élevées à d'excellents avantages économiques. Avec son contrepoids réglable, le Reach Stacker hybride offre une extension flexible de la capacité de levage d'une tonne supplémentaire en cas de besoin.



EFFICACITÉ

À LA POINTE DE LA TECHNOLOGIE ET EN PLUS EN VERSION HYBRIDE

Les Reach Stackers SANY procurent exactement la capacité qui convient pour une utilisation dans le terminal pour conteneurs. Leur structure compacte exemplaire et le positionnement bien pensé des conteneurs durant le transport facilitent les manœuvres dans les allées étroites. Pour ce faire, le préhenseur avec un conteneur peut être placé

jusqu'au-dessus du pont avant. Cette répartition avantageuse du poids offre une grande stabilité et permet des manœuvres de demi-tour serrées. Les meilleures conditions pour un travail sûr et rapide. Un autre avantage : un moteur diesel économique ou une version hybride pour encore plus d'économies de carburant.



CAPACITÉ DE LEVAGE

La tonne supplémentaire SANY – pour la capacité de levage, il en faut toujours un peu plus. Par conséquent, SANY offre la possibilité, pour les 2^{ème} et 3^{ème} rangées, d'augmenter la capacité de levage d'une tonne grâce au contre-poids réglable.

PRODUCTIVITÉ

La machine à économiser le temps - exactement la puissance qui convient dans un terminal pour conteneurs. Convaincante grâce à sa puissance lors du gavage de conteneurs lourds sur la première et la deuxième rangées, grâce à sa maniabilité et à la rapidité des manœuvres, même dans des allées étroites, et grâce à des temps de cycle courts permis par une hydraulique puissante et une commande précise par joystick. Pour ce faire, une aide est également apportée par des systèmes automatiques de verrouillage des verrous tournants et de mouvement télescopique du préhenseur, ainsi que par une boîte de vitesses totalement automatique à couplage sous charge avec convertisseur de couple.

EFFICACITÉ

Extrêmement puissant - Le moteur 11 l puissant et économique, ainsi que la boîte 5 vitesses efficace permettent de rouler fréquemment dans la plage de régime performante et économique du moteur. Une vitesse de rotation plus élevée de la pompe hydraulique associée à un régime moteur réduit permet, en outre, d'économiser du carburant.



QUALITÉ

Investir sur le long terme - Une stabilité élevée de la construction métallique et du préhenseur confèrent aux Reach Stackers SANY leur robustesse hors du commun. Des composants de transmission et d'hydraulique de qualité supérieure fournis par des leaders de la fabrication (Volvo, Dana, Kessler, Parker), une électronique de qualité par IFM et un joystick haut de gamme permettent aux Reach Stackers de SANY de fournir sans faillir leurs performances sur le long terme.

CONFORT D'UTILISATION

Du confort naît l'efficacité - Dans la plus grande cabine de la catégorie, les conducteurs trouvent un espace suffisamment vaste, mais aussi une multitude de fonctions au service de leur confort. L'environnement agréable et les éléments de commande disposés de façon ergonomique permettent un travail concentré et productif pendant une longue période.

SÉCURITÉ

C'est une certitude - Une excellente stabilité est essentielle pour un travail sûr et rapide. La construction particulièrement robuste et indéformable, ainsi qu'une répartition intelligente du poids assurent la stabilité appropriée, avec ou sans charge. En outre, le conducteur peut s'appuyer sur de nombreux systèmes de sécurité, par exemple une panoplie de capteurs et d'autres supplémentaires si la cabine est déplacée en position avant.



Une fiabilité absolue, pour un sentiment de sérénité !

Grâce à la garantie 5 ans* de SANY, vous pouvez vous reposer en toute tranquillité sur votre équipement.

* Uniquement pour les partenaires participant



Nos points forts - Vos avantages SANY :

- + Un Reach Stacker plus compact et plus puissant
- + Cabine de conduite spacieuse et confortable
- + Robuste et particulièrement durable grâce à une construction métallique solide
- + Équipement de sécurité complet
- + Contre-poids réglable

CONFORT D'UTILISATION

CONFORT ABSOLU, CONTRÔLE ABSOLU

La puissance des Reach Stackers SANY est également évidente derrière le volant : la plus grande cabine de sa catégorie offre un grand confort. Ils sont équipés en série d'une climatisation et d'un siège conducteur avec un repose-nuque confortable, d'un dossier haut et d'accoudoirs. Un siège haut de gamme Grammer avec chauffage, réglage électrique et soutien lombaire, ainsi qu'un siège passager sont disponibles en option. L'isolation phonique de la cabine dépasse les exigences des normes industrielles les plus strictes, rend l'environnement de travail encore plus confortable et évite en outre une fatigue précoce du conducteur. La totalité de la commande de la machine est regroupée sur la console de commande de l'accoudoir de droite et la colonne au volant, ce qui permet d'y accéder confortablement. Le joystick multifonction particulièrement précis d'Elobau permet un travail exact et efficace en toute situation. Il permet, par exemple, de formuler plusieurs ordres hydrauliques simultanément et

assiste une commande précise pour des temps de cycle courts. La cabine elle-même peut être déplacée par un système électro-hydraulique et offre ainsi toujours au conducteur une position avec une vue dégagée sur l'espace de travail.



SÉCURITÉ

Sûr. Plus sûr. SANY.

La commande par joystick pour la flèche et le spreader est assurée par deux bus CAN travaillant indépendamment l'un de l'autre. Sécurité aussi en termes de stabilité : la répartition intelligente du poids et le châssis robuste assurent la meilleure stabilité dans cette catégorie. Une surveillance optionnelle de pression des pneus garantit que rien ne soit oublié pour une stabilité parfaite.

Pour un travail rapide et sûr, le conducteur reçoit des informations de l'écran principal et de l'affichage tête haute, comme la capacité de charge exploitée. Ainsi, il peut déplacer rapidement le préhenseur avec un conteneur dans une zone de charge sécurisée. Et : pour protéger le conducteur, la rotation du préhenseur est limitée à 30°, dès que la cabine est sortie de la position arrière sécurisée.



MAINTENANCE

En toute simplicité

Les jauges d'huile pour le moteur et l'huile d'engrenage sont placées à un endroit aisément accessible devant la cabine du conducteur. La maintenance et le remplacement du filtre à air sont tout aussi simples et rapides à réaliser.

Pratique : les grandes trappes de visite sur le côté de la machine pour un contrôle d'entretien sans difficulté.



EFFICACITÉ

TOUJOURS PLUS HAUT

La puissance exemplaire du moteur et la répartition intelligente de la charge permettent de gerber jusqu'à cinq conteneurs chargés sur la 1^{ère} et la 2^{ème} rangées. Sur la 3^{ème} rangée, il est possible de gerber jusqu'à quatre conteneurs partiellement chargés. Le préhenseur léger utilisé sur le Reach Stacker hybride est maintenant également utilisé sur la gamme standard. Grâce à sa conception élancée, le spreader pèse une tonne de moins - beaucoup de poids qui ne doit plus être déplacé dans tous les sens.

Le poids propre plus faible du préhenseur permet, en outre, d'économiser du poids sur le contre-poids.

Le circuit hydraulique à détection de charge avec un ajustement automatique du régime du moteur permet d'atteindre des temps de levage et d'abaissement courts, et également de basculer le système hydraulique en mode veille pour économiser du carburant lorsque celui-ci n'est pas utilisé.



DIMENSIONS

La compacité comme concept

Dimensions compactes, puissance sans compromis : il est impossible de décrire convenablement les propriétés du Reach Stacker SANY. Avec son empattement de 6 000 mm, il offre une combinaison parfaite d'agilité et de sécurité : des dimensions claires pour manœuvrer rapidement dans un environnement exigu, d'une part, et une répartition idéale du poids pour une stabilité parfaite et une économie de poids, d'autre part. Ainsi, SANY place encore une fois la barre très haut en matière de rentabilité lors du transbordement de conteneurs.

EFFICACITÉ

PRIMÉ

La tête étroite de la flèche pèse près d'une demie tonne de moins que la large tête de flèche du modèle précédent. Cela permet d'économiser du carburant pour chaque conteneur chargé. Cet avantage des machines hybrides est maintenant également disponibles sur les machines standard. Cette réduction de poids améliore la consommation de carburant et permet d'économiser énormément de carburant au cours d'une journée de travail : l'une des nombreuses raisons pour lesquelles les Reach Stackers SANY ont été récompensés par le prix IFOY.



PRODUCTIVITÉ

Maximiser les temps d'utilisation, minimiser les temps d'arrêt

Dans le monde entier, les Reach Stackers SANY font preuve de leur fiabilité dans la pratique. En 10 ans d'utilisation, ils dépassent 50 000 heures de travail et donc une durée totale d'utilisation exceptionnelle. Les temps d'arrêt pour la maintenance, l'entretien ou les réparations sont donc extrêmement faibles en comparaison avec les heures de disponibilité de la machine.

QUALITÉ

Valeurs intérieures et extérieures

Tous les éléments structurels, par exemple l'ensemble de la structure en acier, le châssis et la flèche, sont produits sur nos propres lignes de fabrication et sont soumis à des contrôles de qualité sévères. Tous les composants de la chaîne de transmission, du circuit hydraulique et de l'électronique sont fournis par des fabricants européens de marques de renom. Cela permet aux utilisateurs de pouvoir se fier à coup sûr à une qualité optimale jusque dans les moindres détails. Et : des adaptations du design peuvent être réalisées en interne à tout moment.

SÉCURITÉ

PLUS DE VISIBILITÉ, PLUS DE LUMIÈRE, BIEN PLUS DE SÉCURITÉ



La grande surface vitrée à l'avant, la vaste fenêtre de toit, ainsi que les montants de cabine en retrait permettent une parfaite visibilité circulaire. La vue de la caméra de recul pour une marche arrière en toute sécurité est transmise sur un écran couleur séparé qui affiche, en outre, les repères de distance et fournit des signaux visuels et sonores des détecteurs de distance. Des caméras optionnelles sur le spreader garantissent une vue améliorée sur les verrous tournants, en fonction des besoins. Un système de caméra Birdview est également disponible en option,

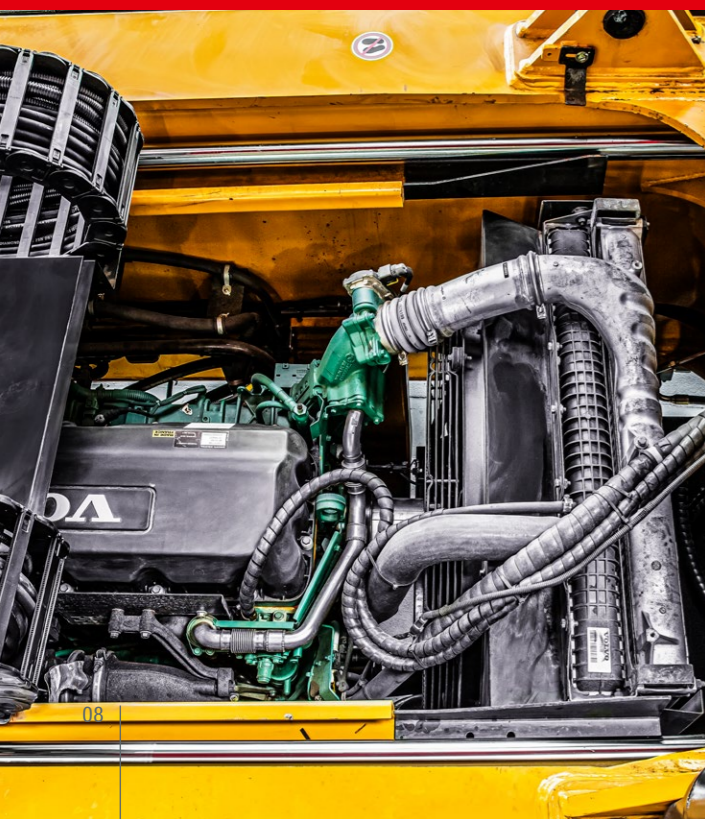
avec un écran multifonctionnel et un enregistrement pour encore plus de sécurité dans l'environnement proche du lieu de manœuvre.

Tous les chariots porte-conteneurs SANY sont équipés de 18 LED pour une meilleure visibilité dans n'importe quel environnement, de jour comme de nuit. S'ajoute à cela un éclairage d'accès optimisé pour l'éclairage régulier sans effet d'éblouissement afin d'accéder à la cabine.

EFFICACITÉ

Économe dans tous les sens du terme

Le moteur Volvo-Penta extrêmement puissant (EU stage V) génère énormément de couple à partir d'une cylindrée de 11 litres. La puissance maximale du moteur est déjà disponible à partir de 1 400 et jusqu'à 2 100 tr/min. Ainsi, le moteur peut travailler avec puissance et de façon économe en même temps dans la plage de régime moyenne. Le propulseur Volvo est en parfaite harmonie avec la boîte 5 vitesses à couplage sous charge totalement automatique TE-30 et assure un démarrage en douceur et une accélération rapide, ainsi qu'un fonctionnement économe en carburant sans pertes de puissance. Cela signifie que, même lors des changements de rapports, le régime reste dans la zone moyenne. Le moteur travaille ainsi le plus longtemps possible à des régimes consommant peu. Le convertisseur de couple garantit, en outre, un démarrage, des manœuvres et un changement de rapports en douceur. Avec la commande hydraulique, le régime du moteur est, en outre, augmenté ou abaissé automatiquement. Et les refroidisseurs sont répartis dans plusieurs positions dans le véhicule. Cela assure une puissance de refroidissement élevée associée à une faible puissance consommée par les ventilateurs et à de faibles émissions sonores.



Trois écrans sont parfaitement disposés pour une perception rapide : l'écran principal avec toutes les données de la machine et de puissance est intégré dans la console. L'affichage tête haute avec les informations relatives au préhenseur se trouve, lors du positionnement du spreader, dans la direction directe du regard du conducteur au niveau du bord avant de la vitre de toit et l'écran de la caméra de recul est placé sur le côté gauche de la console.

3 AVANTAGES POUR L'EFFICACITÉ !

SANY est le premier fabricant qui propose un système hybride véritablement économique dans les Reach Stackers. La version hybride SANY se déplace selon une devise parfaitement simple : bouger plus, consommer moins. Cela garantit un véritable avantage concurrentiel aux utilisateurs.

N°1

Pour le Reach Stackers SANY avec système hybride économique, nous avons adapté la technologie hydropneumatique de récupération d'énergie déjà éprouvée dans d'autres domaines aux exigences du transbordement de conteneurs. Le principe est extrêmement simple : lors de l'abaissement de la flèche, l'énergie est récupérée et elle est stockée par un système hydropneumatique sans pertes de conversion. Pour lever la flèche, cette pression agit directement sur le vérin de levage arrière et procure une puissance supplémentaire pouvant atteindre 70 kW. Le résultat : une puissance moteur moindre pour le levage de conteneurs, ce qui économise une quantité considérable de carburant. Grâce aux vérins de levage supplémentaires du système hybride, les vérins de levage à l'avant sont plus étroits. Ainsi, le levage est plus rapide et le Reach Stackers hybride peut transborder davantage de conteneurs pour une consommation de carburant diesel globalement plus faible.

N°2

Le design élané du châssis monobloc du spreader réduit le poids de 700 kg par rapport au modèle standard SANY et de 2 000 kg par rapport au spreader ELME classique. La structure symétrique réduit, en outre, les sollicitations à la torsion des pièces intérieures. De même, la tête de flèche étroite bénéficie également d'un poids réduit et permet d'économiser 500 kg de plus. Cela exerce une double effet sur le véhicule : Chaque gain de poids à l'avant permet d'économiser du ballast à l'arrière. Et chaque tonne économisée sur le spreader réduit le poids du véhicule de deux tonnes, qui ne doivent pas être déplacées lors des manœuvres.

N°3

La nouvelle boîte 5 vitesses améliore une nouvelle fois considérablement l'ensemble moteur-boîte de vitesses. Cela permet de rester plus fréquemment sur des régimes moteur économes en carburant. Pour une augmentation de l'efficacité, le verrouillage du convertisseur est activé ici. Lors du basculement sur le rapport juste supérieur, le régime du moteur ne chute pas trop et reste dans une plage puissante, mais économique.

Avantages de l'hybride H9

- + 10 - 23 % de mouvements de conteneurs de plus par heure
- + 20 % d'économies de carburant par conteneur transbordé
- + Amortissement en 1 - 2 ans seulement

L'hybride H9 SANY, un excellent choix

À l'arrivée du Reach Stackers Hybride SANY en 2019, le prix de l'innovation (Innovation Award) lui a été décerné par l'association britannique Forklift Truck Association. Un an plus tard, il a été récompensé par l'organisation internationale IFOY avec le IFOY Award (International Intralogistics and Forklift Truck of the Year Award). Tous les avantages primés du produit ont été transposés sur le Reach Stackers hybride avec le niveau d'émissions V actuel.



Vérin de levage

Puissance supplémentaire atteignant 70 kW grâce au système hybride économique.

Accumulateurs

Plusieurs accumulateurs de pression hydropneumatiques fournissent de l'énergie pour le levage de la flèche.

MOTEUR

| | | |
|-------------------|-------------------------|--|
| Modèle | VOLVO TAD1181VE | |
| Puissance | 265 kW / 2 100 tr/min | |
| Couple | 1 785 Nm / 1 400 tr/min | |
| Norme d'émissions | EU stage V | |

BOÎTE DE VITESSES

| | SRSC45G5 | SRSC45H9G5 |
|---------------------------|----------|---|
| Type de boîte de vitesses | TE30 | TE30 avec verrouillage du convertisseur |
| Marches avant / arrière | F5 / R3 | F5 / R3 |

ESSIEU

| | |
|---------------|--------------|
| Essieu moteur | Kessler D102 |
|---------------|--------------|

SPREADER ET FLÈCHE

| | |
|--|---------------|
| Poussée latérale | +/- 800 mm |
| Angle de rotation | +105° / -195° |
| Compensation de niveau latérale mécanique | -2° / +2° |
| Hauteur de levage max. (spreader SANY) | 15 100 mm |
| Hauteur de levage max. (spreader ELME 817) | 15 250 mm |
| Hauteur de levage max. (spreader ELME 857) | 14 910 mm |
| Angle d'inclinaison | 0° - 60° |

PNEUS

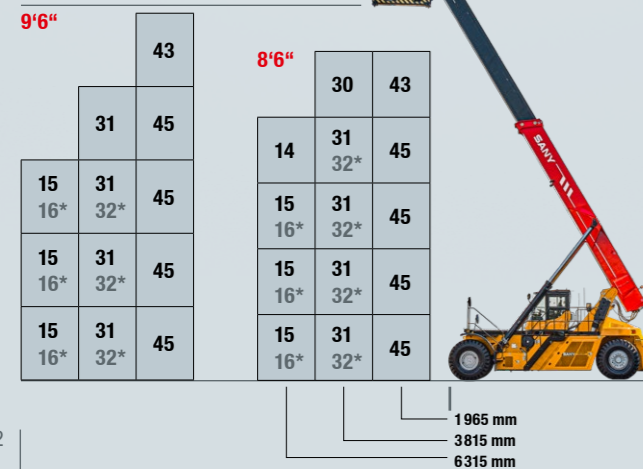
| | |
|---------------|----------|
| Type / Taille | 18.00-25 |
|---------------|----------|

PARAMÈTRES DE SERVICE

| | SRSC45G5 | SRSC45H9G5 |
|-----------------------|----------|------------|
| Capacité du réservoir | 560 l | 520 l |
| Réservoir AdBlue | 45 l | 45 l |

SRSC45G5 / SRSC45H9G5*

* uniquement pour SRSC45H9G5, contrepoids inclus



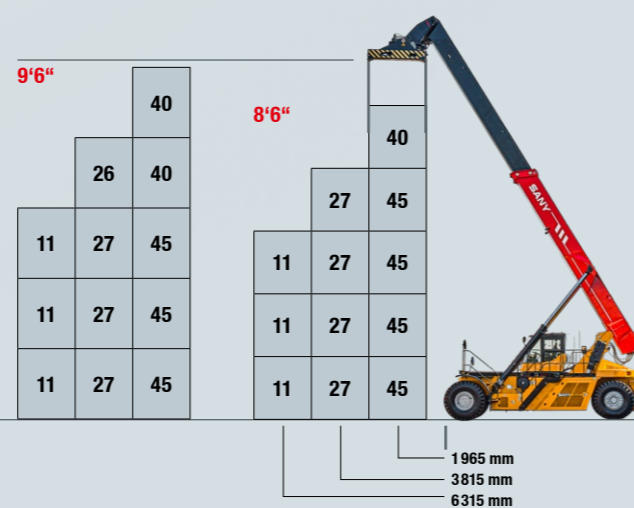
CHARGES PAR ESSIEU

| SRSC45G5 | | |
|----------------------------------|--|---------------------|
| avec SANY Préhenseur SDJ450H9 | Poids total | 71 800 kg |
| | Poids par essieu sans chargement (avant / arrière) | 34 300 / 37 500 kg |
| | Poids par essieu avec chargement (avant / arrière) pour L1 | 101 000 / 15 800 kg |
| | Poids par essieu avec chargement (avant / arrière) pour L2 | 93 200 / 9 600 kg |
| | Poids par essieu avec chargement (avant / arrière) pour L3 | 77 200 / 9 600 kg |
| SRSC45H9G5 | | |
| avec ELME Préhenseur 817 | Poids total | 72 400 kg |
| | Poids par essieu sans chargement (avant / arrière) | 35 100 / 37 300 kg |
| | Poids par essieu avec chargement (avant / arrière) pour L1 | 101 800 / 15 600 kg |
| | Poids par essieu avec chargement (avant / arrière) pour L2 | 94 200 / 9 200 kg |
| | Poids par essieu avec chargement (avant / arrière) pour L3 | 78 400 / 9 000 kg |
| SRSC45H9G5 | | |
| avec SANY Préhenseur SDJ450H9 | Poids total | 70 500 kg |
| | Poids par essieu sans chargement (avant / arrière) | 33 500 / 37 000 kg |
| | Poids par essieu avec chargement (avant / arrière) pour L1 | 99 700 / 15 800 kg |
| | Poids par essieu avec chargement (avant / arrière) pour L2 | 92 500 / 9 000 kg |
| | Poids par essieu avec chargement (avant / arrière) pour L3 | 77 800 / 8 700 kg |
| SRSC45G5-P | | |
| avec ELME Préhenseur 857 | Poids total | 78 300 kg |
| | Poids par essieu sans chargement (avant / arrière) | 43 500 / 34 800 kg |
| | Poids par essieu avec chargement (avant / arrière) pour L1 | 110 000 / 13 000 kg |
| | Poids par essieu avec chargement (avant / arrière) pour L2 | 97 100 / 8 200 kg |
| | Poids par essieu avec chargement (avant / arrière) pour L3 | 82 000 / 7 300 kg |

PARAMÈTRES DE PERFORMANCE

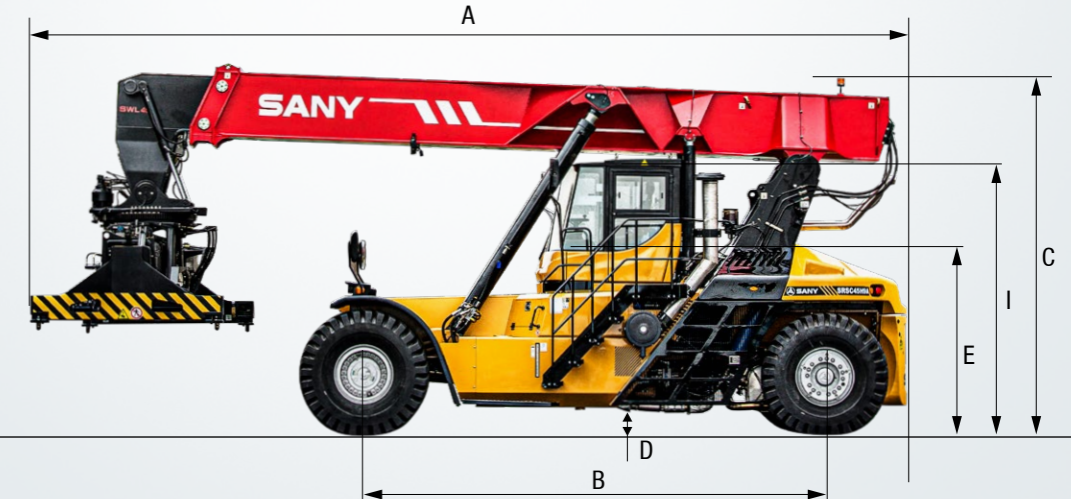
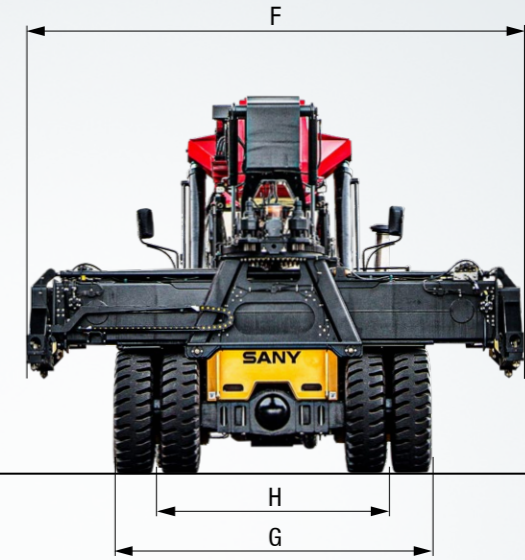
| | |
|--|----------------|
| Capacité de charge | 45 000 kg |
| Niveaux de gerbage pour conteneurs 8'6" | 5 |
| Niveaux de gerbage pour conteneurs 9'6" | 5 |
| Vitesse de levage sans / avec chargement | 460 / 260 mm/s |
| Vitesse d'abaissement sans / avec chargement | 600 / 400 mm/s |
| Vitesse de déplacement sans / avec chargement | 25 / 21 km/h |
| Franchissement de pente sans / avec chargement | 46 / 28 % |
| Niveau sonore à l'intérieur de la cabine | 72 dB |
| Niveau sonore à l'extérieur de la cabine | 107 dB |

SRSC45G5-P

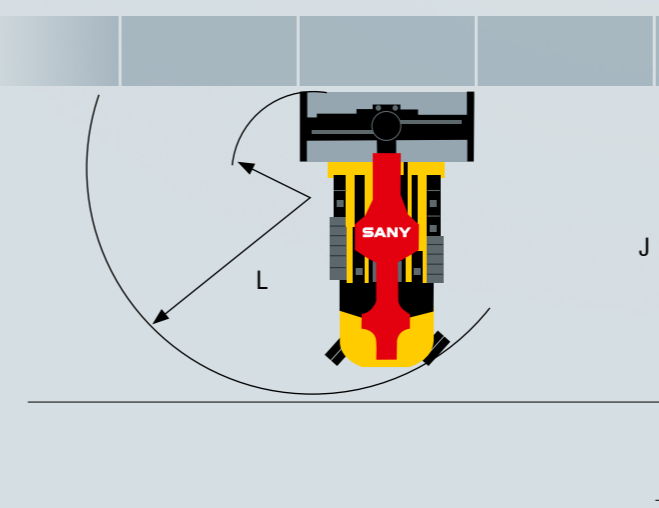


DIMENSIONS

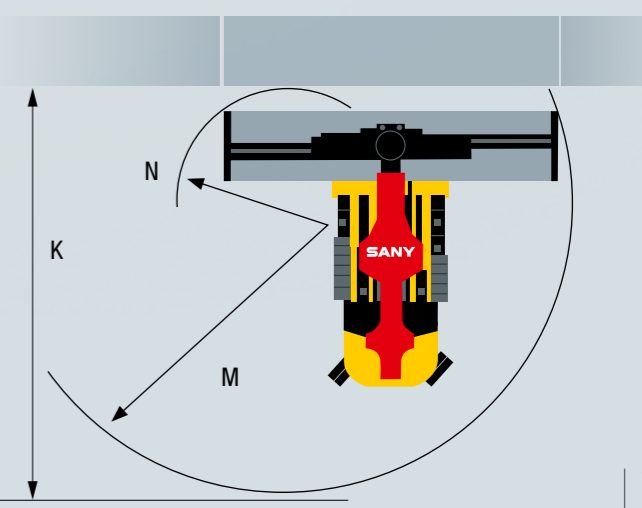
| | |
|--|-------------------|
| A Longueur totale | 11 290 mm |
| B Empattement | 6 000 mm |
| C Hauteur max. gyrophare inclus | 4 950 mm |
| D Garde au sol | 350 mm |
| E Hauteur du siège | 2 504 mm |
| F Largeur totale | 6 042 - 12 175 mm |
| G Largeur totale à l'avant | 4 188 mm |
| Largeur totale à l'arrière | 3 380 mm |
| H Largeur de trace à l'avant | 3 033 mm |
| Largeur de trace à l'arrière | 2 790 mm |
| I Hauteur de cabine | 3 635 mm |
| J Largeur de voie pour conteneur 20' | 11 300 mm |
| K Largeur de voie pour conteneur 40' | 13 600 mm |
| L Rayon de braquage | 8 100 mm |
| M Rayon de braquage extérieur avec conteneur 40' | 9 670 mm |
| N Rayon de braquage intérieur avec conteneur 40' | 3 830 mm |



CONTENEUR 20'



CONTENEUR 40'



Pack complet avec de nombreuses options

En usine, les Reach Stackers SANY bénéficient déjà d'un équipement exceptionnel en termes de confort du conducteur, de sécurité et de puissance. En outre, une palette de caractéristiques d'équipement optionnelles est mise à disposition, pour un maximum de flexibilité et une adaptation optimale aux différentes tâches : du contre-poids réglable pour une capacité de levage supplémentaire au pack hiver pour les régions froides.



CONFORT DE L'OPÉRATEUR / CABINE

- Visibilité parfaite grâce à des montants de cabine étroits ●
- Siège conducteur Grammer Actimo XL, suspension pneumatique ●
- Montée / Descente confortable grâce à une colonne de direction pivotante ●
- Écran couleur 7 pouces haute résolution ●
- Écran couleur 3,5 pouces sur la vitre du toit pour l'affichage du préhenseur ●
- Extincteur ●
- Siège passager ●

SÉCURITÉ

- Caméra de recul avec écran séparé ●
- Capteurs de distance à l'arrière, émission visuelle et sonore ●
- Pack sécurité dans le préhenseur ●
- Joystick avec CAN-Safety pour la commande à sécurité intégrée des mouvements de la flèche et du préhenseur ●
- Frein à main automatique ●
- Limitations de vitesse activées automatiquement ●
- Système de caméra à 360° avec écran multifonctionnel ●
- Surveillance de la pression des pneus ●

ÉQUIPEMENTS SUPPLÉMENTAIRES DE LA MACHINE

- Poids arrière mobile pour une capacité de levage supplémentaire de 1 t ●
- Différents chauffages stationnaires ●
- Installation de graissage centrale automatique ●

Équipement standard ● Option spéciale ●

Les options standard et spéciales diffèrent en fonction du pays de livraison. Pour toute question, veuillez vous adresser directement à votre distributeur.

PRÉHENSEUR

- Choix entre plusieurs préhenseurs : ELME 817 Innovation et SANY SDJ450H9, levage par le haut pour conteneurs ISO 20 et 40 pieds, avec affichage des verrous tournants ●
- Mouvement télescopique automatique ●
- Vérin d'amortissement pendulaire ●
- Compensation mécanique de pente latérale de +/- 2° ●
- Angle de rotation de -195°/+105°, limitation de rotation de +/-30° lorsque la cabine est en position avant ●
- Préhenseur intermodal ELME 857, butée 30 pieds, Power Pile Slope, jambes surélevées, caméra de préhenseur, etc. ●

ÉCLAIRAGE DE TRAVAIL

- 8 phares avant à LED : feux de croisement, feux de route, feux directionnels ●
- 4 phares à LED sur la flèche ●
- 2 phares à LED sur le préhenseur ●
- 4 phares à LED pour l'éclairage de l'environnement sur les côtés et à l'arrière ●
- Gyrophare à LED, feux d'encombrement, feu stop, clignotants ●
- Phares à LED supplémentaires, lampe de maintenance, lampe d'accès à la cabine, lampe de lecture ●

ÉLECTRONIQUE

- Boîte de vitesses à couplage sous charge totalement automatique avec convertisseur de couple ●
- Arrêt automatique au ralenti, adaptation automatique du régime moteur ●
- Plusieurs systèmes de bus CAN, diagnostic embarqué ●
- Coupe-batterie, dispositifs de protection pour une utilisation correcte de la machine, contacteur de siège, indicateur de filtre bouché ●

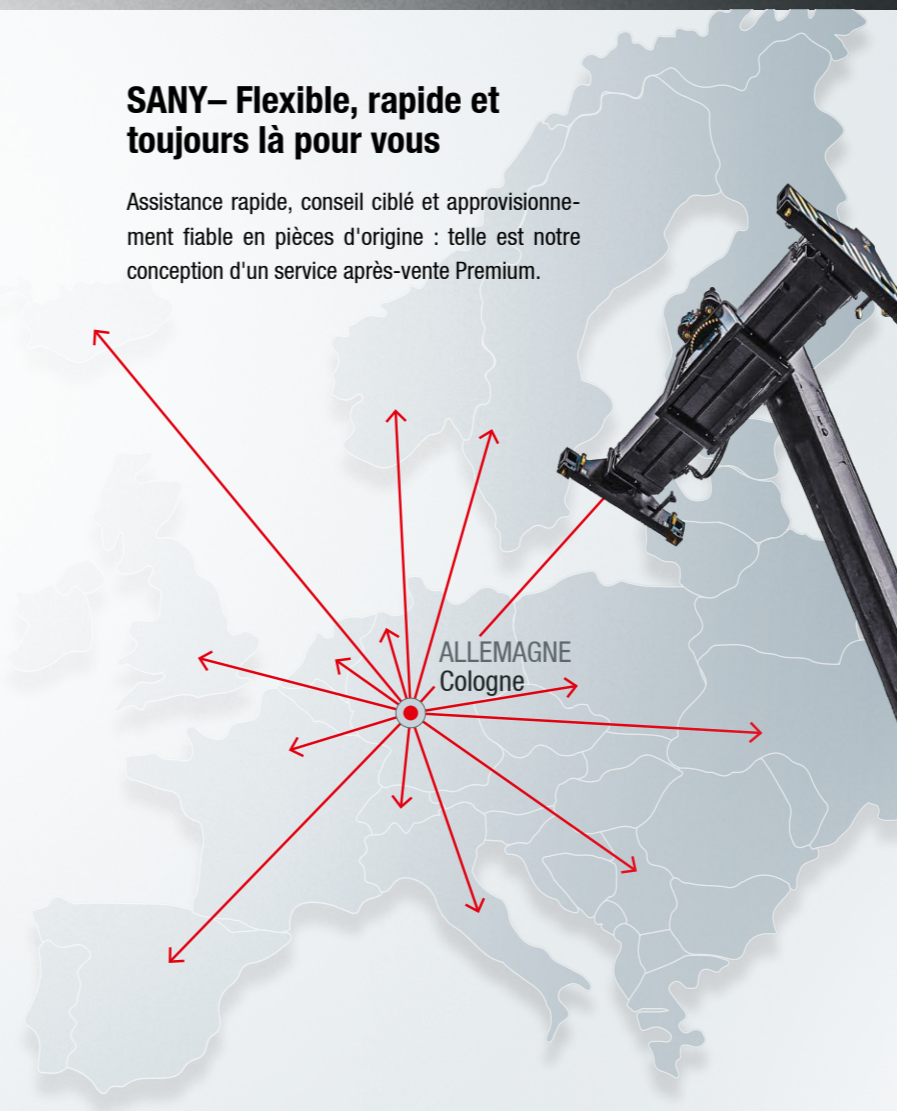
UN SERVICE SUR LEQUEL VOUS POUVEZ COMPTER

Tout comme pour nos machines, nous sommes très exigeants en matière de qualité et de fiabilité de nos prestations de service. Elles mettent en avant la performance de nos appareils, leur longévité et leur bon rapport qualité-prix. La maintenance est un

gage d'efficacité, de rentabilité et de sécurité. Votre distributeur SANY est à votre disposition pour assurer un service après-vente exhaustif garant de l'efficacité et de la durabilité de votre machine.

SANY- Flexible, rapide et toujours là pour vous

Assistance rapide, conseil ciblé et approvisionnement fiable en pièces d'origine : telle est notre conception d'un service après-vente Premium.



Les avantages SANY :

- + Approvisionnement rapide via l'entrepôt central près de Cologne
- + Plus de 15 000 pièces détachées, pour une disponibilité élevée de votre machine
- + Expertise pour un approvisionnement optimal de votre machine en pièces détachées
- + Nos distributeurs maîtrisent les dernières avancées technologiques grâce au programme de formation spécial SANY.

Pièces détachées – disponibles rapidement et à moindre coût

En achetant un Reach Stacker SANY, vous investissez pour l'avenir. La disponibilité rapide des pièces de rechange vous garantit des temps d'arrêt ou de panne réduits.



Toutes les informations noir sur blanc

Des manuels et des documents sont disponibles pour tous les Reach Stackers SANY, afin de vous assister pour l'exploitation, la maintenance, l'entretien et les réparations : le mode d'emploi, les instructions d'entretien et les spécifications techniques en font partie.



POINTS FORTS **SRSC45G5 | H9**

DES ENGINS MANIABLES

Toute l'étendue du savoir-faire et de l'expérience du plus gros producteur mondial de Reach Stackers se reflète dans les Reach Stackers SANY. Les nouveaux modèles posent des jalons en termes de capacité de charge et de manœuvrabilité. Ils sont également exemplaires en matière de confort du conducteur et de sécurité du travail.



LA TONNE SUPPLÉMENTAIRE SANY

Dans les 2^{ème} et 3^{ème} rangée, certains Reach Stackers atteignent déjà rapidement leurs limites. Avec la répartition intelligente du poids et le contre-poids réglable, la version hybride offre la possibilité d'augmenter la capacité de levage d'une tonne.

LES MACHINES À ÉCONOMISER LE TEMPS

La vitesse est un facteur d'efficacité de travail et de productivité. Les Reach Stackers SANY sont orientés précisément sur ce travail rapide, avec de puissants moteurs pour la transmission et l'hydraulique et avec des dimensions compactes et une maniabilité exemplaire, qui permettent un travail rapide dans des voies de conteneurs étroites.

C'EST UNE CERTITUDE

La construction robuste et indéformable garantissent un confort de conduite élevé et une stabilité optimale. Lorsque le chariot est chargé notamment, la répartition intelligente du poids séduit ici et permet un travail rapide avec des réserves de sécurité exemplaires.

EXTRÊMEMENT PUISSANT

La chaîne de transmission complète est parfaitement harmonieuse : avec ses 265 kW, le moteur de 11 l génère un couple convaincant de 1 785 Nm à 1 400 tr/min. Et, grâce à la boîte 5 vitesses, le conducteur peut facilement travailler dans une plage de régime optimale.

INVESTIR SUR LE LONG TERME

Les niveaux de qualité propres élevés sont une référence pour SANY : de la construction à la fabrication, en passant par le choix des matériaux. Nous pouvons le garantir grâce à notre propre construction métallique et avec des composants fournis par des fabricants européens majeurs.

L'EFFICACITÉ NAÎT DU CONFORT

Dans la cabine, tout est orienté sur le confort et l'ergonomie de travail du conducteur. Dans la plus grande cabine de sa catégorie, les Reach Stackers SANY offrent, en plus d'une vision périphérique parfaite et d'un siège conducteur confortable, des éléments de commande disposés de façon ergonomique, qui assurent un travail sécurisé et agréable.

Trois fois plus pour l'hybride H9 SANY

La version hybride H9 séduit grâce à une efficacité énergétique hors du commun et à des performances de transbordement améliorées. Éléments déterminants pour ce faire : un système hybride ultra-efficace qui récupère une partie de l'énergie lors de l'abaissement de la flèche ; le tout nouveau design du spreader et la tête étroite de la flèche qui assurent une économie de poids considérable et la nouvelle boîte 5 vitesses qui permet un fonctionnement puissant et économique à la fois.



Fork Lift Truck Association

Winner



Tous les produits ne sont pas disponibles sur tous les marchés. Dans le cadre de notre processus d'amélioration continue, nous nous réservons le droit de modifier des spécifications et des exécutions sans avis préalable. Les illustrations peuvent contenir des options supplémentaires.

SANY

Quality Changes the World

SANY EUROPE GmbH

Sany Allee 1
D-50181 Bedburg
Tél. +49 2272 90531 100
Fax +49 2272 90531 109
info@sanyeurope.com
www.sanyeurope.com