

SMHW40E

SANY

Quality Changes the World



ENERGIE FÜR DIE ZUKUNFT

LEISTUNG, NACHHALTIGKEIT, INNOVATION



**VOLL ELEKTRISCHE
UMSCHLAGMASCHINE
SMHW40E**

Batteriekapazität
507 kWh
Hauptantrieb
160 kWh
Schwenkantrieb
80 kWh
Verfügbare Armlängen
15 – 17 m

VOLL ELEKTRISCHER MATERIAL HANDLER

- + Hocheffiziente Fahrmodi
- + Reduzierter Wartungsbedarf
- + Schnelles Laden mit 2x CCS2 Pistolen
- + Geringerer Geräuschpegel

Batteriekapazität **507 kWh**
 Hauptantrieb **160 kWh**
 Schwenkantrieb **80 kWh**
 Verfügbare Armlängen **15 – 17 m**



BATTERIE

Typ	LiPeFo4 Lithium Eisen Phosphat
Leistung	80 kW / 400 Nm
Gewährleistungsfrist	Die Kapazität der Batterie nach 5 Jahren beträgt 70%
Garantierte Ladezyklen	>2800
Batterietemperierung	flüssig
Kontinuierliche Betriebszeit	6–8 h

LADEGERÄT

Ladezeit	80 – 120 Minuten
Ladeleistung	2x 150 kW/h

ELEKTRISCHE MOTOREN

Hauptantrieb	160 kWh / 750 Nm
Schwenkantrieb	80 kWh / 400 Nm

HYDRAULIKSYSTEM

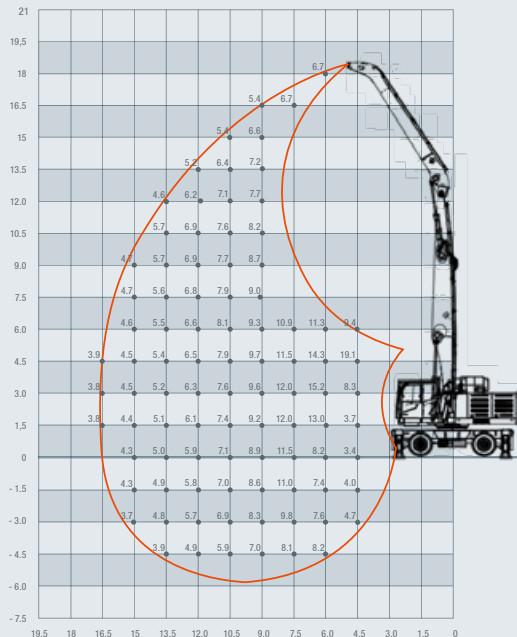
Hydraulikdruck	343 bar
Max. Ölfluss	1x 360 l/min, 1x 380 l/min
Füllmenge des Hydrauliksystems	320 l
Schwenkgeschwindigkeit	8 U/min

KABINE

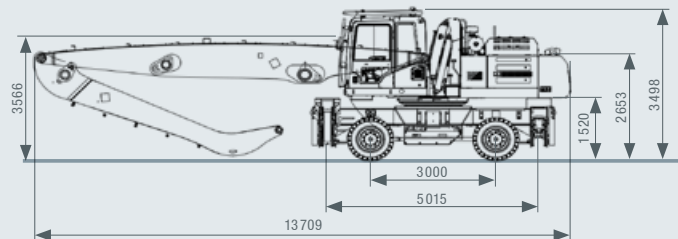
Hubbereich	2650 mm
Sichthöhe bis zu	5800 mm

VERFÜGBARE ARMLÄNGEN

Arm	Ausleger	Stiel
15 m	8,9 m	6,5 m
17 m	9,8 m	7,5 m



Arm: **17 m**
 Ausleger: **9,8 m**
 Stiel: **7,5 m**



Nicht alle Produkte sind in allen Märkten erhältlich. Im Rahmen unseres ständigen Verbesserungsprozesses behalten wir uns das Recht vor, Spezifikationen und Ausführungen ohne Vorankündigung zu ändern. Die Abbildungen können zusätzliche Optionen enthalten.

SANY

Quality Changes the World

SANY EUROPE GmbH
 Sany Allee 1
 D-50181 Bedburg
 Tel. +49 2272 90531 100
 Fax +49 2272 90531 109
 info@sanyeurope.com
 www.sanyeurope.com