

GAMME DIESEL DES
REACH STACKERS

SANY

Quality Changes the World



L'EFFICACITÉ FACE À TOUS LES DÉFIS

FIABLE. ÉCONOMIQUE. RENTABLE.



**GAMME DIESEL DES
REACH STACKERS SANY**

SANY

À PROPOS DE NOUS

SANY Europe fait partie du groupe SANY, constructeur mondial leader en matière d'engins de chantiers, d'équipement portuaire et d'installations éoliennes, dont le siège est à Changsha, en Chine.

Notre ambition : fournir aux marchés nationaux respectifs des produits sur mesure, équipés d'une technologie performante et innovante. Ainsi, chacun de nos modèles est spécialement conçu pour le marché européen.

Avec sa production interne de structures métalliques et de spreaders, SANY détient la plus grande capacité de fabrication au monde de Reach Stackers. Ainsi qu'un puissant réseau commercial européen, qui accompagne les utilisateurs sur le terrain en termes de vente, de service après-vente et de maintenance.

SANY



GAMME DES REACH STACKERS

Table des matières

S. 2	Aperçu de la gamme des Reach Stackers
S. 4	Caractéristiques clés
S. 6	Points forts
S. 10	Spécifications techniques / Manœuvrabilité
S. 12	Dimensions
S. 13	Épandeur
S. 14	Charges par essieu
S. 16	Diagrammes de charge
S. 22	Équipement

PLEINE PUISSANCE – EXPLOITATION MAXIMALE

Quelle que soit la tâche à effectuer dans le cadre du transbordement de conteneurs, les Reach Stackers SANY la maîtrisent. Grâce à leur capacité de charge impressionnante, leur grande portée et leur construction robuste, ils sont des garants fiables en zone portuaire. Des moteurs puissants, une construction compacte et un agencement judicieux des conteneurs pendant le déplacement facilitent leur manœuvre, même dans les allées

étroites – garantissant ainsi un transbordement ultra-rapide. Les utilisateurs peuvent compter sur la large gamme de Reach Stackers Diesel SANY. Qu'ils soient spécifiques ou polyvalents, nos engins sont parfaitement adaptés à chaque tâche précise. À côté des moteurs diesel, il existe aussi des moteurs hybrides pour une meilleure efficacité énergétique ainsi qu'un Reach Stacker entièrement électrique.

ÉCONOMIQUE

Le nouveau groupe motopropulseur est particulièrement efficace et permet une réduction significative de la consommation de carburant

PRÉCIS

Joystick de commande précis et manettes ergonomiques pour un travail productif

SÛR

De nombreux systèmes de sécurité pour assister le conducteur

COMPACT

Dimensions compactes pour des manœuvres rapides, même dans des espaces étroits



EFFICACE

Haute performance de transbordement

STABLE

Design robuste pour une durée de vie maximale

INTELLIGENT

Systèmes hydraulique et électronique parfaitement coordonnés

SIMPLE

Grandes trappes de maintenance sur le côté de la machine pour un contrôle technique facile

CONFORT

EXCELLENTE PRISE EN MAIN

La haute performance des Reach Stackers SANY se ressent aussi derrière le volant. La cabine offre un très grand confort. On compte notamment une climatisation et pour le conducteur le Grammer Actimo XL, un siège très confortable qui, grâce à son confort vibratoire, offre une conduite agréable et non fatigante. L'isolation phonique de la cabine rend l'environnement de travail encore plus confortable et dépasse même les exigences des normes industrielles les plus strictes. L'ensemble du contrôle de la machine est regroupé sur la console de commande au niveau de l'accoudoir droit et de la colonne de direction, ce qui le rend facilement accessible.



CONFORT D'UTILISATION

La précision en un tour de main

Le joystick multifonction particulièrement précis du fournisseur de premier plan Elobau permet un travail exact et précis en toute situation. Il permet d'exécuter simultanément plusieurs ordres hydrauliques et de garantir un contrôle précis pour des temps de cycle rapides. Le joystick est raccordé à un bus Safety CAN, à surveillance électronique du couple de charge garantit le respect des limites indiquées dans le diagramme de charge. Le système tient compte pour ce faire de l'angle de la flèche et du déploiement de l'épandeur avec sa charge réelle. À l'approche des limites, le système de commande réduit la vitesse de déplacement, avertit le conducteur et empêche que les limites de charge ne soient dépassées.



TÉMOIGNAGE

FEEDBACK CLIENT



*„LE VRAI PLUS DE NOTRE
COOPÉRATION AVEC SANY,
C'EST LEUR OUVERTURE
FACE À NOS DEMANDES
D'AJUSTEMENTS PRÉCIS
POUR ADAPTER LES REACH
STACKERS À NOS VRAIS
BESOINS.“*

TÉMOIGNAGE

Pourquoi SSB Cargo AG mise sur SANY en tant que partenaire fiable

„Nous avons opté pour l'acquisition d'un SRSC45G5-P car nous avons déjà fait de très bonnes expériences sur l'un de nos sites avec un SANY similaire. Les retours des collaborateurs étaient tous positifs. Le grand écran, bien lisible, est très pratique pour garder en vue la charge et la position de la flèche. Mention spéciale pour la cabine très spacieuse et la caméra de recul. Elle offre une vue très nette et les repères de distance sont très précis, ce qui facilite énormément le travail – un détail, qui fait toute la différence au quotidien.“

Au début, nous avons demandé à ajouter un séparateur de graisses et une visière au niveau des voyants de contrôle. Ces extras ont été ajoutés rapidement sans aucune complication. Il en fut de même pour la main courante de la montée avant, réalisée par SANY sans problème. Cela rend plus confortable la montée et la descente et élargit le champ de vision, notamment en usage intermodal. En fait, tout l'ensemble du processus se déroule toujours parfaitement avec notre partenaire local de longue date. Pour nous, c'est le package complet qui fonctionne.“

Armin Fischer
Responsable de terminal SBB Cargo AG





SYSTÈME DE GESTION DE FLOTTE NUMÉRIQUE

UNE VUE A 360° SUR VOS MACHINES



DONNÉES MACHINES EN TEMPS RÉEL, SÉCURISÉES ET SUR TOUS LES APPAREILS MOBILES

Avec l'Industrie 4.0, machines et processus sont intelligemment connectés entre eux. SANY a donc développé eVISION (EVI), spécialement pour le marché européen. Ce système de gestion de flotte numérique permet en temps réel l'accès à toutes les données importantes des machines utilisées. Cela optimise les processus de production et de logistique et les rend plus efficaces et plus rentables.

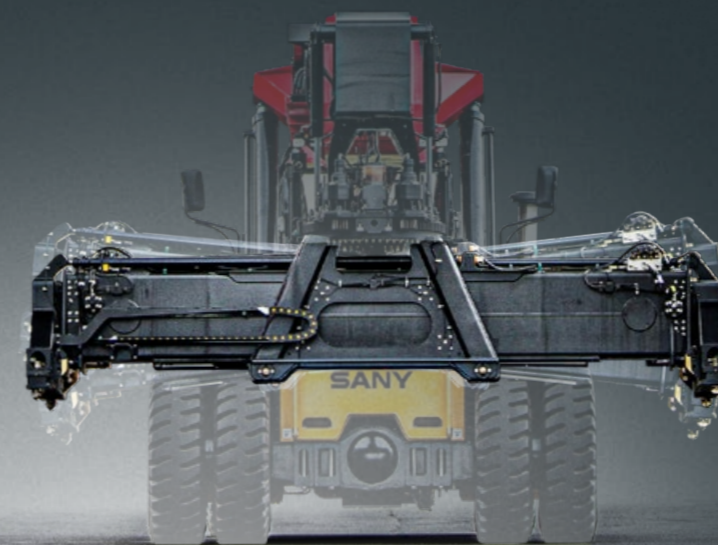


FIABILITÉ ET DURABILITÉ

Avantage de l'installation de graissage central automatique

La fiabilité et la durabilité des Reach Stackers dépendent aussi de la qualité de la maintenance. L'installation d'un graissage central automatique SANY augmente la durée de vie de vos machines et réduisent non seulement la consommation globale de lubrifiant mais aussi les coûts de maintenance de votre flotte entière. Même les parties les moins faciles à atteindre sont ainsi entretenues, pour un meilleur rendement de la machine et une productivité renforcée.

- + Durée de vie prolongée de la machine
- + Consommation réduite de lubrifiant
- + Moins de temps d'arrêts-machines et conditions de travail plus sûres



SÉCURITÉ

Power Pile Slope

Le terrain n'est pas partout aussi plat qu'on le souhaiterait pour un transfert rapide et sécurisé des conteneurs. La fonction optionnelle Power Pile Slope avec son angle d'inclinaison supplémentaire de +/- 6° au niveau de l'épandeur permet ainsi une plus grande stabilité et un meilleur contrôle. Cela rend les opérations sur un terrain difficile nettement plus sûres et permet un déchargement rapide, même sur des remorques de camion inclinées.

- + Meilleure manipulation des conteneurs sur un sol irrégulier
- + Fonctionnement plus sûr sur les terrains difficiles
- + Déchargement optimisé sur des remorques de camion inclinées

SÉCURITÉ

Power Damping

Comment allier sécurité et grande vitesse de manutention lors du transbordement de conteneurs ? Grâce à la fonction Power Damping de SANY. Cette fonction permet de réduire la consommation d'énergie en ajustant automatiquement la puissance nécessaire aux besoins réels de l'opération de transbordement en cours. Cela augmente la sécurité et rend les opérations encore plus économiques grâce à des cycles de rotation plus rapides.

- + Volume de manutention accru
- + Fonctionnement sécurisé
- + La productivité et le chiffre d'affaires augmentent



SÉCURITÉ

Manœuvrer de manière sûre et précise

Tous les Reach Stackers SANY sont équipés d'un essieu de direction SANY. Celui-ci ne permet pas seulement de manœuvrer de manière sûre, il garantit aussi une grande stabilité de la machine. En tant qu'utilisateur, vous serez séduit également par des coûts de maintenance réduits et une meilleure robustesse grâce au cylindre de direction synchronisé.

- + Plus grande précision pendant le fonctionnement
- + Coûts de maintenance réduits car moins de pièces
- + Meilleure robustesse grâce au cylindre de direction synchronisé

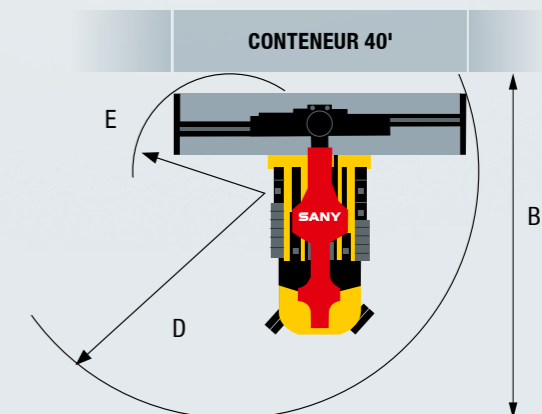
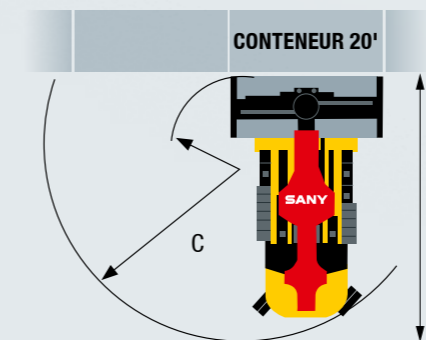


Modèle		SRSC45G5	SRSC45G5-P	SRSC45H9G5	SRSC4535G5	SRSC4535G5-S
Extension de modèle			Épandeur intermodal (Piggyback)	Motorisation hybride		Épandeur intermodal
Identifiant						
Fabricant		SANY	SANY	SANY	SANY	SANY
Motorisation		Diesel	Diesel	Diesel	Diesel	Diesel
Capacité de charge/Poids	kg	45 000	45 000	45 000	45 000	45 000
Empattement	mm	6 000	6 000	6 000	6 500	6 500
Châssis						
Pneumatiques	Pression	Pression	Pression	Pression	Pression	Pression
Taille des pneus, avant		18.00-25	18.00-25	18.00-25	18.00-33	18.00-33
Taille des pneus, arrière		18.00-25	18.00-25	18.00-25	18.00-33	18.00-33
Roues, nombre à l'avant/arrière		6	6	6	6	6
Puissance						
Vitesse de conduite avec/sans charge	km/h	25 / 21	25 / 21	25 / 21	25 / 21	25 / 21
Vitesse de levage avec/sans charge	mm/s	460 / 260	460 / 260	460 / 260	420 / 220	420 / 220
Vitesse de descente avec/sans charge	mm/s	600 / 400	600 / 400	600 / 400	500 / 400	500 / 400
Capacité de montée avec/sans charge	%	46 / 28	42 / 26	46 / 28	43 / 26	42 / 26
Frein de service		Frein à disques humides	Frein à disques humides	Frein à disques humides	Frein à disques humides	Frein à disques humides
Moteur électrique						
Fabricant du moteur		VOLVO TAD1181VE	VOLVO TAD1181VE	VOLVO TAD1181VE	VOLVO TAD1181VE	VOLVO TAD1181VE
Puissance du moteur selon ISO 14396	kW	265	265	265	265	265
Couple moteur	Nm / tr/min	1 785 / 1 400	1 785 / 1 400	1 785 / 1 400	1 785 / 1 400	1 785 / 1 400
Vitesse nominale	tr/min	2 100	2 100	2 100	2 100	2 100
Consommation de carburant selon le cycle VDI	l/h	12-22	12-22	12-22	12-22	12-22
Divers						
Boîte de vitesses		TE30	TE30	TE30 avec blocage du convertisseur	TE30	TE30
Niveau sonore à l'intérieur de la cabine	dB	72	72	72	72	72
Niveau sonore à l'extérieur de la cabine	dB	107	107	107	107	107
Capacité du réservoir	l	560	560	520	520	520
Réservoir AdBlue	l	45	45	45	45	45

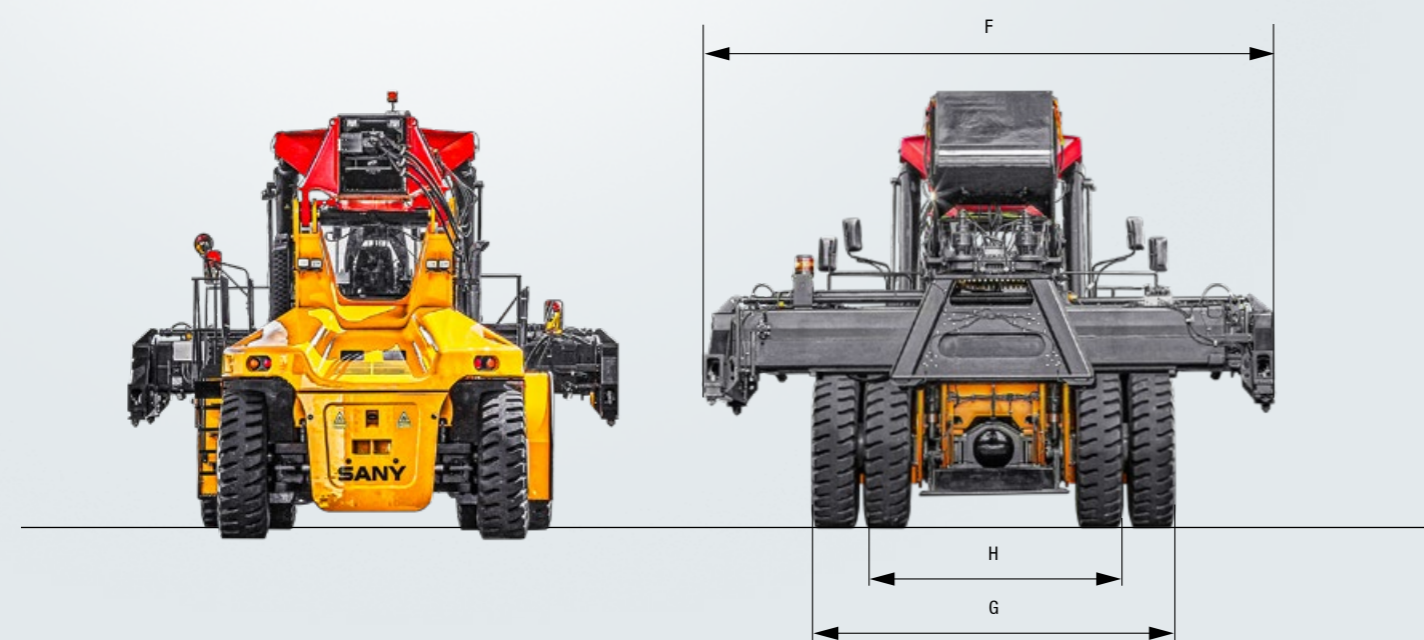
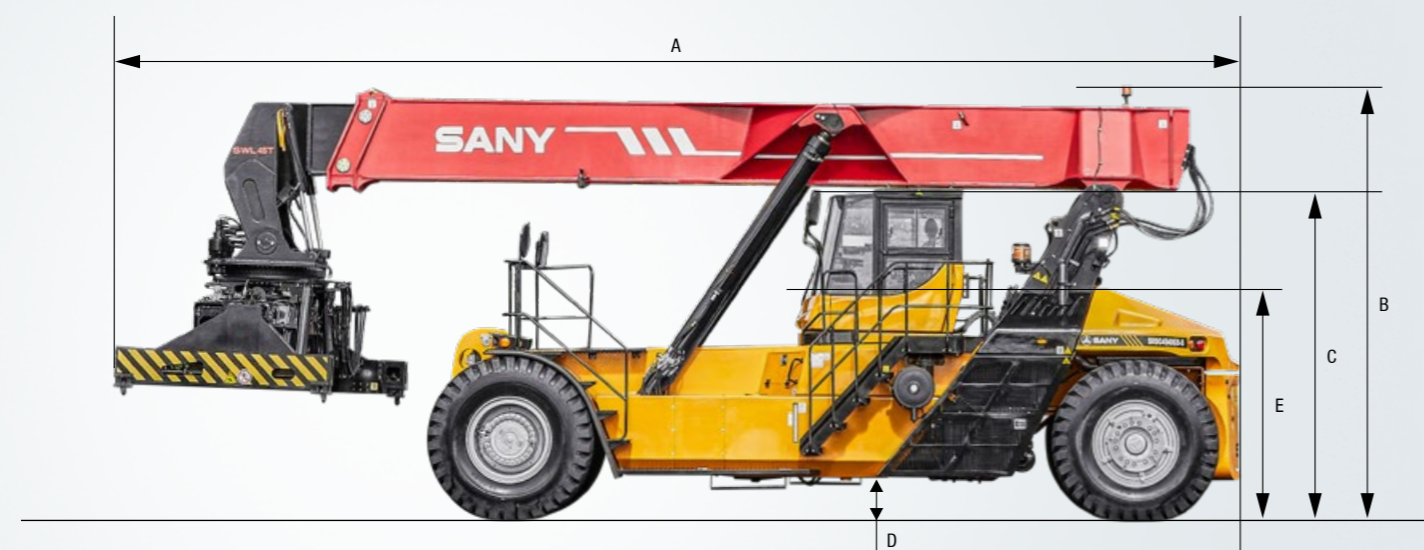
Modèle		SRSC4535G5-P	SRSC4535G5-SP	SRSC4540G5	SRSC4540G5-S	SRSC4540G5-P	SRSC4540G5-SP	SRSC4540G5-75
Extension de modèle		Épandeur intermodal (Piggyback)	Plaque d'appui (Support Jacks) et Épandeur intermodal (Piggyback)		Plaque d'appui (Support Jacks)	Épandeur intermodal (Piggyback)	Plaque d'appui (Support Jacks) et Intermodal-Spreader (Piggyback)	7 500 mm empattement
Identifiant								
Fabricant		SANY	SANY	SANY	SANY	SANY	SANY	SANY
Motorisation		Diesel	Diesel	Diesel	Diesel	Diesel	Diesel	Diesel
Capacité de charge/Poids		45 000	45 000	45 000	45 000	45 000	45 000	45 000
Empattement		6 500	6 500	7 000	7 000	7 000	7 000	7 500
Châssis								
Pneumatiques	Pression	Pression	Pression	Pression	Pression	Pression	Pression	Pression
Taille des pneus, avant		18.00-33	18.00-33	18.00-33	18.00-33	18.00-33	18.00-33	18.00-33
Taille des pneus, arrière		18.00-33	18.00-33	18.00-33	18.00-33	18.00-33	18.00-33	18.00-33
Roues, nombre à l'avant/arrière		6	6	6	6	6	6	6
Puissance								
Vitesse de conduite avec/sans charge	km/h	25 / 21	25 / 21	25 / 21	25 / 21	25 / 21	25 / 21	25 / 21
Vitesse de levage avec/sans charge	mm/s	420 / 220	420 / 220	420 / 220	420 / 220	420 / 220	420 / 220	420 / 220
Vitesse de descente avec/sans charge	mm/s	500 / 400	500 / 400	500 / 400	500 / 400	500 / 400	500 / 400	500 / 400
Capacité de montée avec/sans charge	%	40 / 24	39 / 24	41 / 25	40 / 25	38 / 23	38 / 23	38 / 23
Frein à disques humides		Frein à disques humides	Frein à disques humides	Frein à disques humides	Frein à disques humides	Frein à disques humides	Frein à disques humides	Frein à disques humides
Moteur électrique								
Fabricant du moteur		VOLVO TAD1181VE	VOLVO TAD1181VE	VOLVO TAD1181VE	VOLVO TAD1181VE	VOLVO TAD1181VE	VOLVO TAD1181VE	VOLVO TAD1181VE
Puissance du moteur selon ISO 14396	kW	265	265	265	265	265	265	265
Couple moteur	Nm / tr/min	1 785 / 1 400	1 785 / 1 400	1 785 / 1 400	1 785 / 1 400	1 785 / 1 400	1 785 / 1 400	1 785 / 1 400
Vitesse nominale	tr/min	2 100	2 100	2 100	2 100	2 100	2 100	2 100
Consommation de carburant selon le cycle VDI	l/h	12-22	12-22	12-22	12-22	12-22	12-22	12-22
Divers								
Boîte de vitesses		TE30	TE30	TE30	TE30	TE30	TE30	TE30
Niveau sonore à l'intérieur de la cabine	dB	72	72	72	72	72	72	72
Niveau sonore à l'extérieur de la cabine	dB	107	107	107	107	107	107	107
Capacité du réservoir	l	520	520	520	520	520	520	520
Réservoir AdBlue	l	45	45	45	45	45	45	45

RAYONS DE BRAQUAGE

Modèle		SRSC45G5 H9	SRSC4535G5	SRSC4540G5	SRSC4540G5-75
A Largeur de voie pour container de 20'	mm	11 300	11 600	12 000	12 800
B Largeur de voie pour container de 40'	mm	13 600	13 600	13 600	13 600
C Rayon de braquage avec container de 20'	mm	8 100	8 600	9 100	9 700
D Rayon de braquage extérieur avec container de 40'	mm	9 670	9 670	9 820	9 820
E Rayon de braquage intérieur avec container de 40'	mm	3 830	3 830	3 700	3 700



Modèle		SRSC45G5 H9	SRSC4535G5	SRSC4540G5	SRSC4540G5-75	
A	Longueur totale	mm	11 290	11 850	12 290	12 790
B	Hauteur max.	mm	4 900	5 350	5 350	5 350
C	Hauteur de transport sans mât	mm	3 700	3 800	3 800	3 800
D	Garde au sol	mm	350	350	350	350
E	Hauteur du siège	mm	2 504	2 606	2 606	2 606
F	Largeur totale	mm	6 042 – 12 175	6 042 – 12 175	6 042 – 12 175	6 042 – 12 175
G	Largeur totale à l'avant	mm	4 188	4 188	4 188	4 188
	Largeur totale à l'arrière	mm	2 790	3 380	3 380	3 380
H	Largeur de trace à l'avant	mm	3 033	3 033	3 033	3 033
	Largeur de trace à l'arrière	mm	2 790	2 790	2 790	2 790



Modèle de l'épandeur		SANY SDJ450H9	SANY SDJ450G5	ELME 817 INN.	ELME 857 INN.
Hauteur de levage max.	mm	15 100	15 100	15 250	14 910
Poussée latérale	mm	+/- 800	+/- 800	+/- 800	+/- 800
Angle de rotation	°	+105 / -195	+105 / -195	+105 / -195	+105 / -195
Compensation mécanique du niveau latéral	°	-2 / +2	-2 / +2	-2 / +2	-2 / +2
Angle d'inclinaison SRSC4535	°	0 – 58	0 – 58	0 – 58	0 – 58
Angle d'inclinaison SRSC4540	°	0 – 56,6	0 – 56,6	0 – 56,6	0 – 56,6
Angle d'inclinaison SRSC45G5	°	0 – 60	0 – 60	0 – 60	0 – 60
Angle d'inclinaison SRSC45H9G5	°	0 – 60	0 – 60	0 – 60	0 – 60

EFFICACITÉ

Plus de choix, plus de possibilités

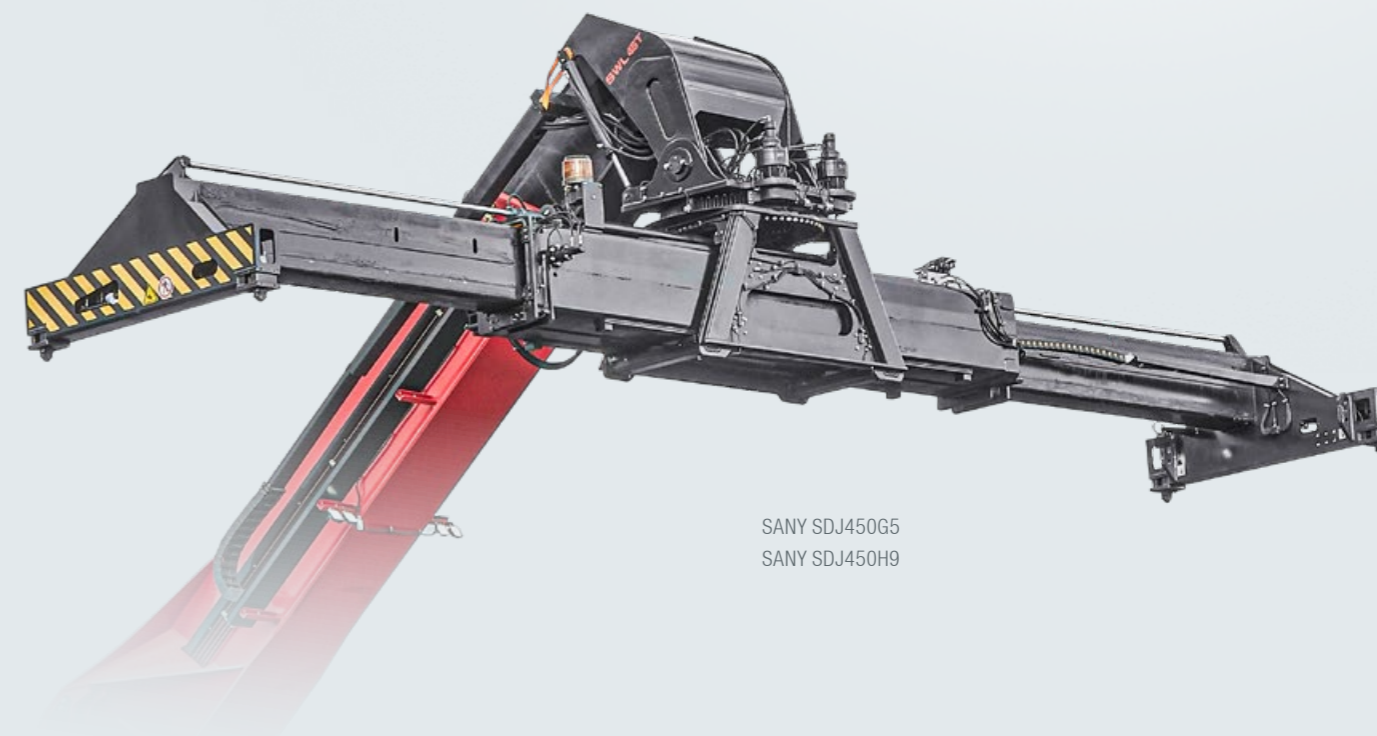
Chez SANY, vous avez le choix en termes d'équipement d'origine entre l'épandeur économique SANY et l'épandeur ELME, désormais éprouvé. Vous avez ainsi la possibilité d'encore mieux adapter vos Reach Stackers SANY, non seulement à vos véritables besoins – mais également à votre budget.



ELME 817 INNOVATION

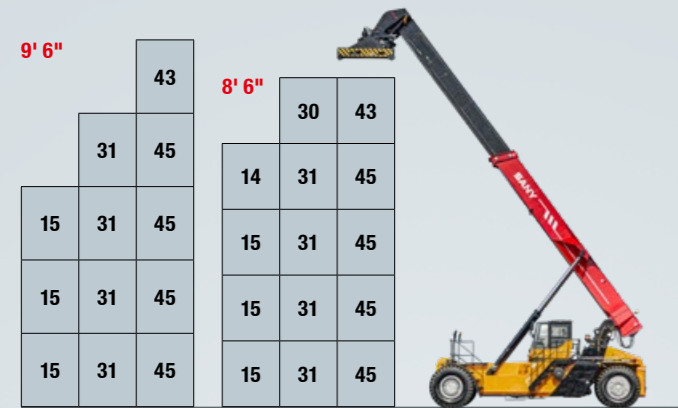


ELME 857 INNOVATION

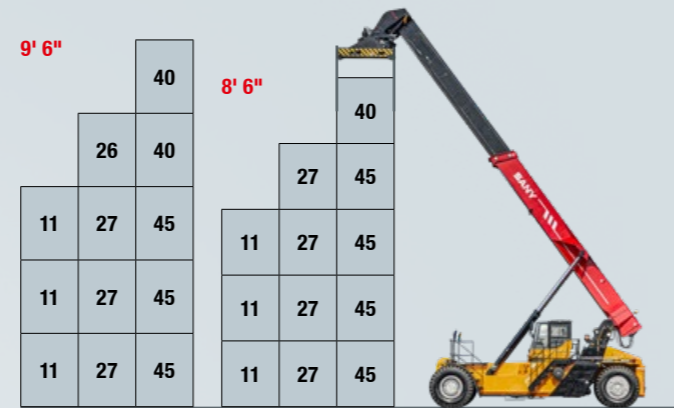


SANY SDJ450G5
SANY SDJ450H9

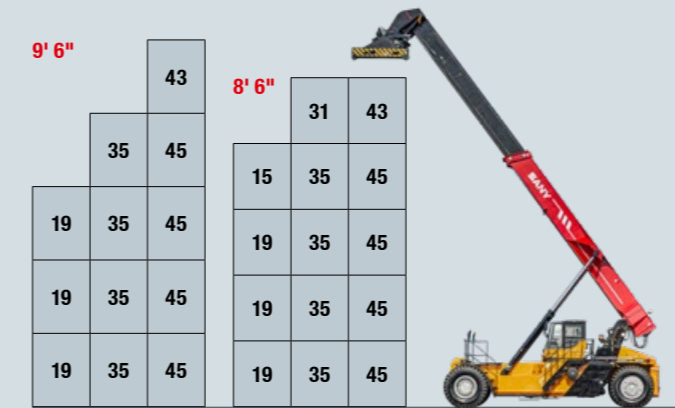
SRSC45G5



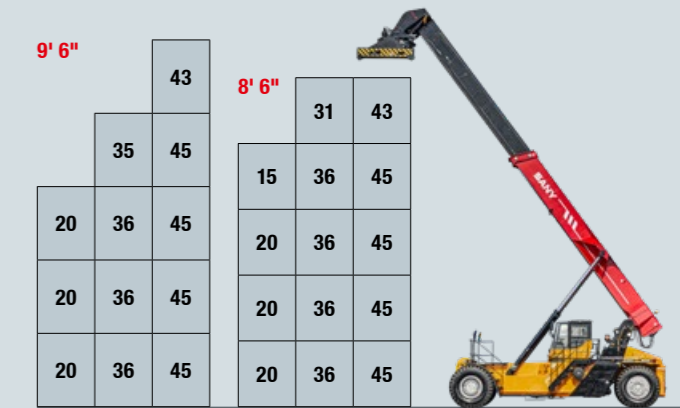
SRSC45G5-P



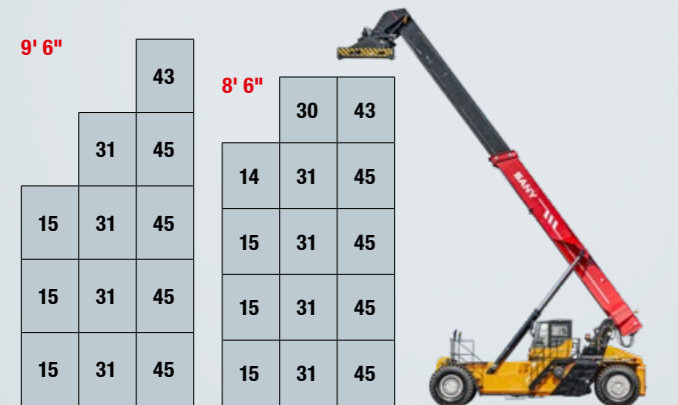
SRSC4535G5-S



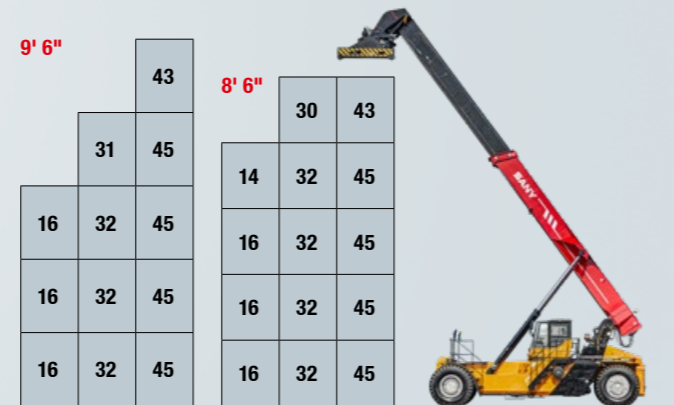
SRSC4535G5-S Contre-poids déployé



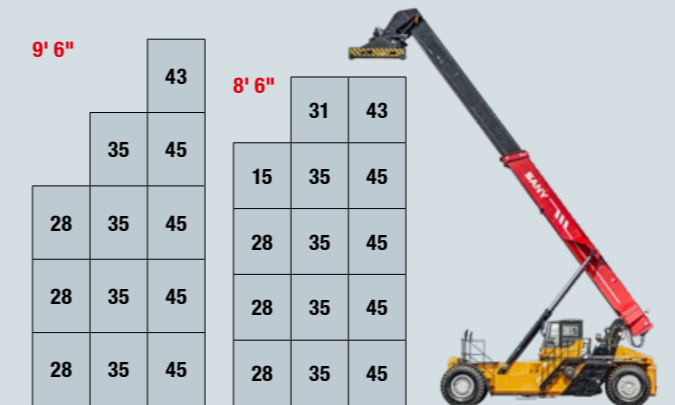
SRSC45H9G5



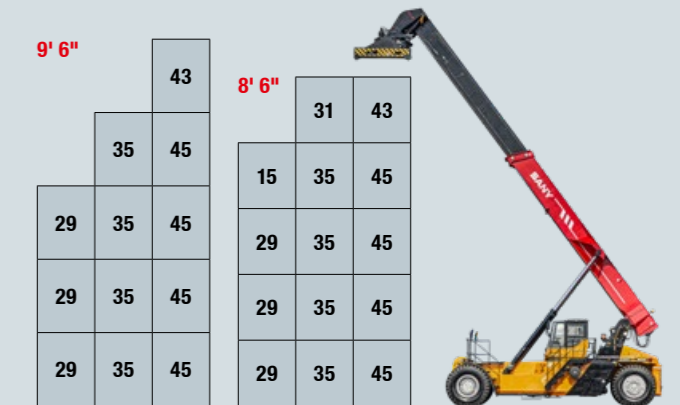
SRSC45H9G5 Contre-poids déployé



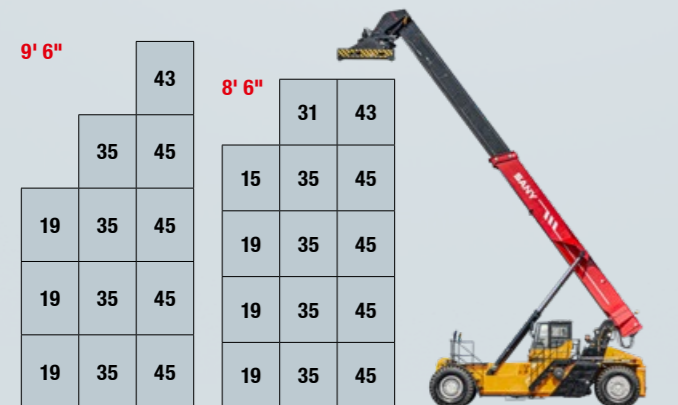
SRSC4535G5-S Plaque d'appui en bas



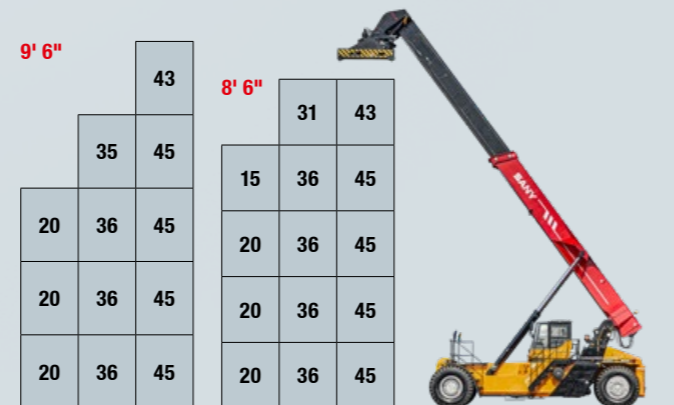
SRSC4535G5-S Plaque d'appui et contre-poids déployé



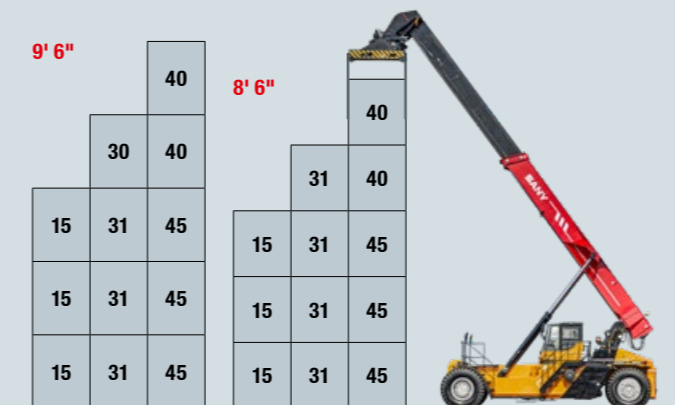
SRSC4535G5



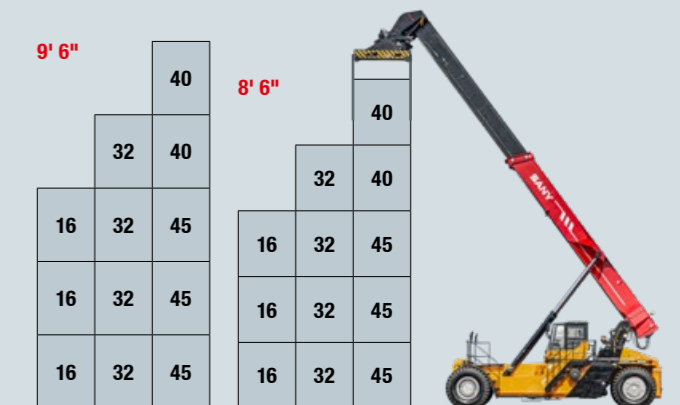
SRSC4535G5 Contre-poids déployé



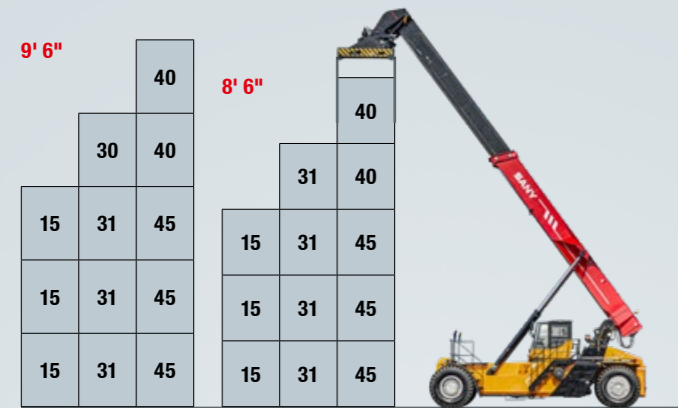
SRSC4535G5-P



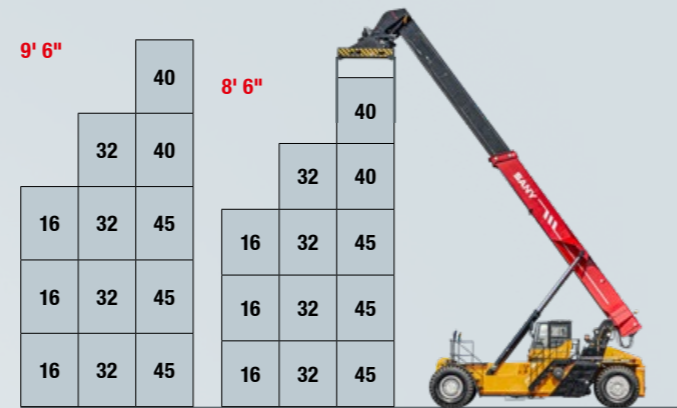
SRSC4535G5-P Contre-poids déployé



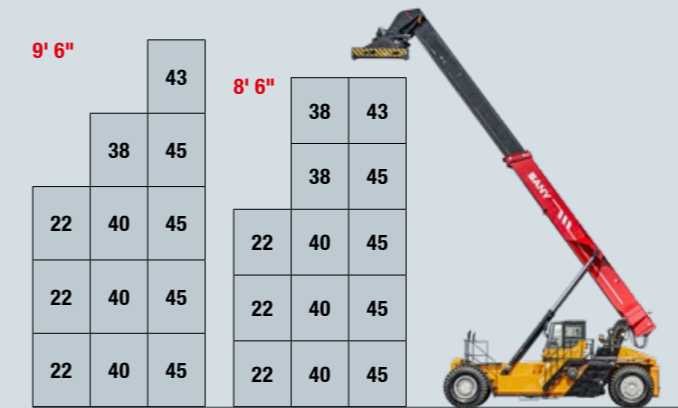
SRSC4535G5-SP



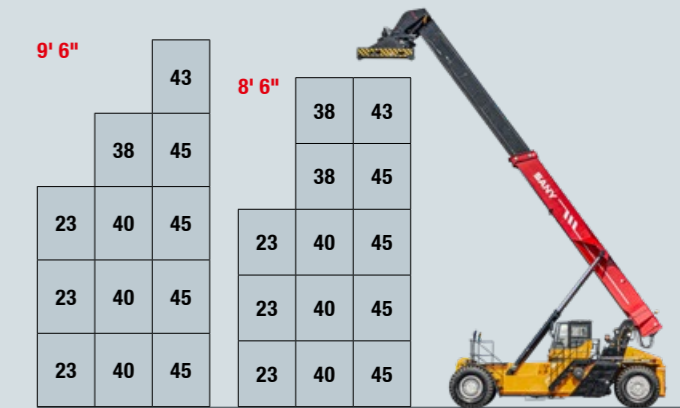
SRSC4535G5-SP Contre-poids déployé



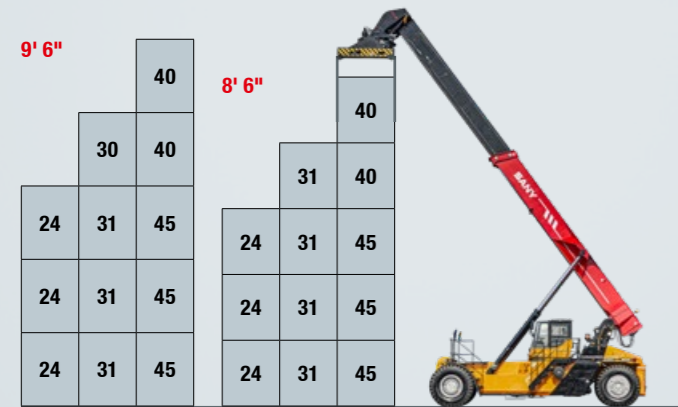
SRSC4540G5-S



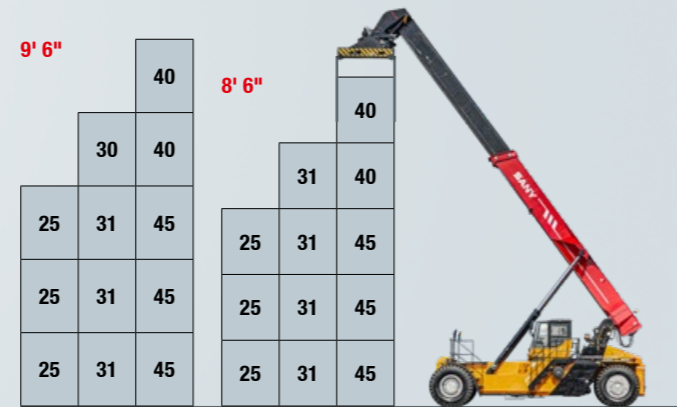
SRSC4540G5-S Contre-poids déployé



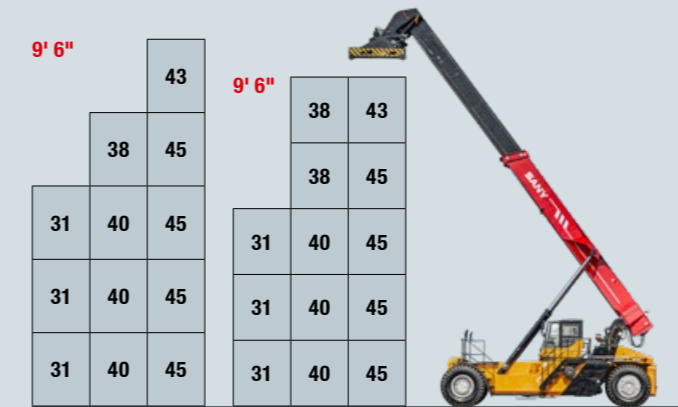
SRSC4535G5-SP Plaque d'appui en bas



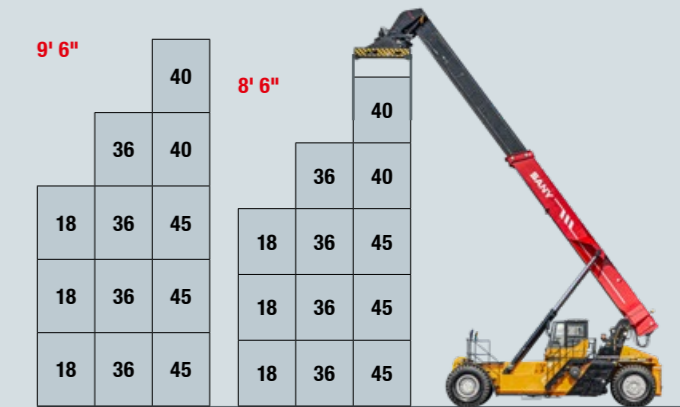
SRSC4535G5-SP Plaque d'appui et contre-poids déployé



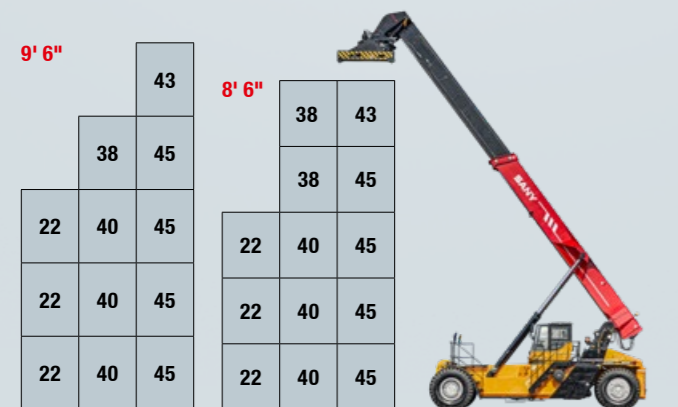
SRSC4540G5-S Plaque d'appui en bas



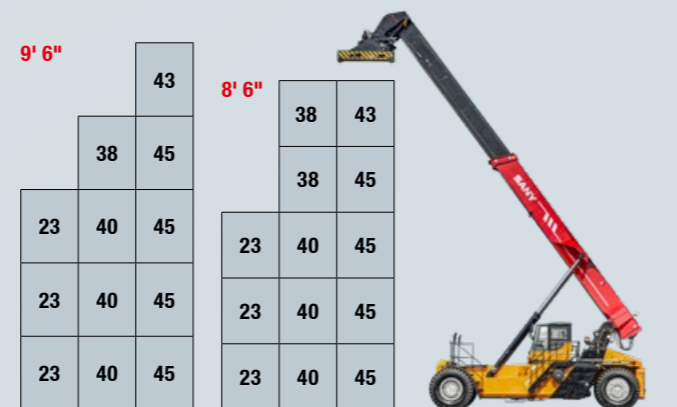
SRSC4540G5-P



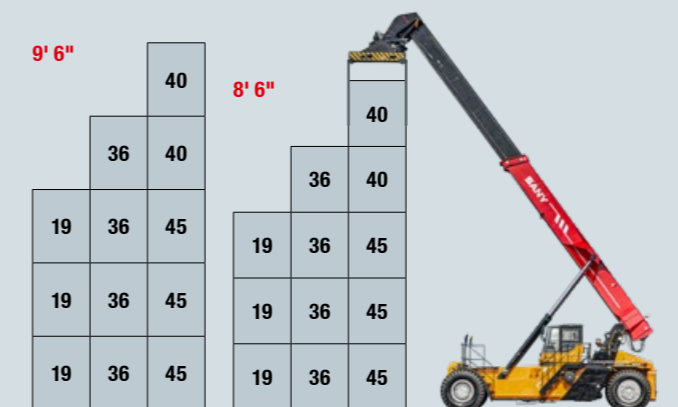
SRSC4540G5



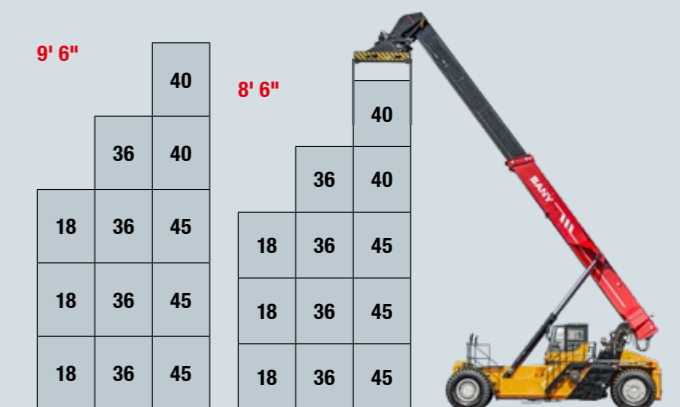
SRSC4540G5 Contre-poids déployé



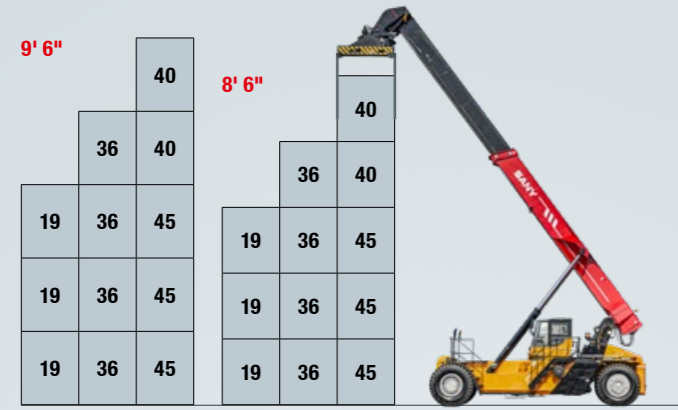
SRSC4540G5-P Contre-poids déployé



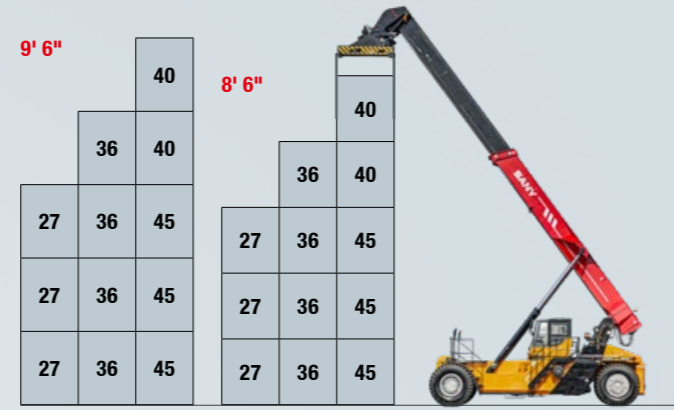
SRSC4540G5-SP



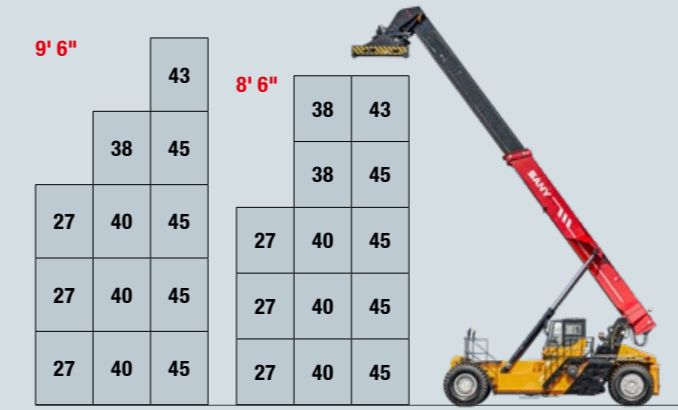
SRSC4540G5-SP Contre-poids déployé



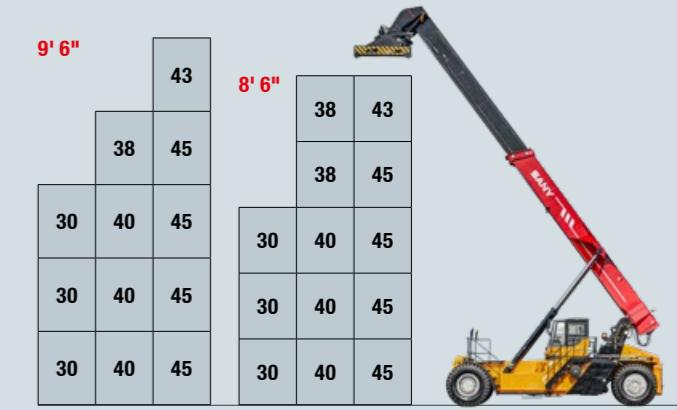
SRSC4540G5-SP Plaque d'appui en bas



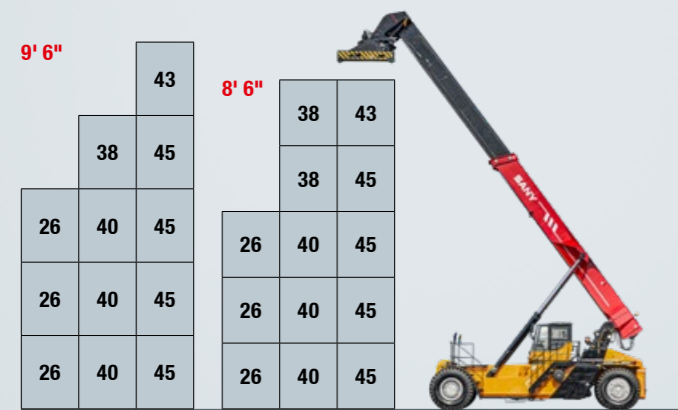
SRSC4540G5-75 Contre-poids déployé



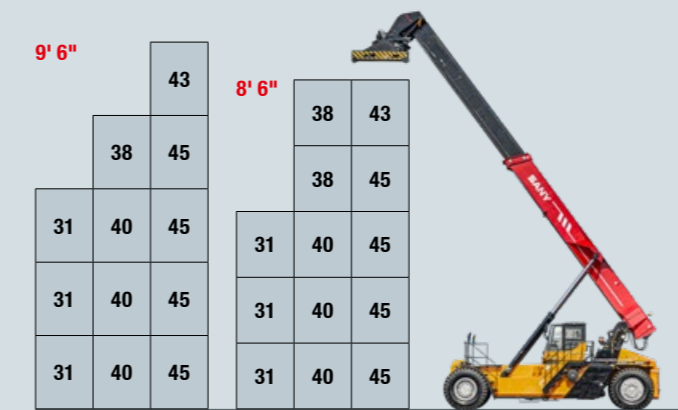
SRSC4540G5-75 Frein de stationnement actif



SRSC4540G5-75



SRSC4540G5-75 Contre-poids déployé/frein de stationnement actif



Modèle	SRSC45G5	SRSC45G5-P	SRSC45H9G5	SRSC4535G5	SRSC4535G5-S	SRSC4535G5-P	SRSC4535G5-SP	SRSC4540G5	SRSC4540G5-S	SRSC4540G5-P	SRSC4540G5-SP	SRSC4540G5-75
CABINE												
Siège conducteur Grammer Actimo, à suspension mécanique	●	●	●	●	●	●	●	●	●	●	●	●
Siège conducteur Grammer Actimo, à suspension pneumatique	●	●	●	●	●	●	●	●	●	●	●	●
Colonne de direction réglable, pivotante	●	●	●	●	●	●	●	●	●	●	●	●
Écran principal 7 pouces avec affichage couleur	●	●	●	●	●	●	●	●	●	●	●	●
Écran supplémentaire pour épandeur 3,5 pouces avec affichage couleur	●	●	●	●	●	●	●	●	●	●	●	●
Écran de caméra de recul 5 pouces avec affichage couleur	●	●	●	●	●	●	●	●	●	●	●	●
Extincteur	●	●	●	●	●	●	●	●	●	●	●	●
Climatisation	●	●	●	●	●	●	●	●	●	●	●	●
Siège passager	●	●	●	●	●	●	●	●	●	●	●	●
SÉCURITÉ												
Capteurs de distance à l'arrière, émission visuelle et sonore	●	●	●	●	●	●	●	●	●	●	●	●
Pack de sécurité intégré à l'épandeur pour la surveillance et la commande des verrous tournants, validation de déploiement à verrous tournants ouverts	●	●	●	●	●	●	●	●	●	●	●	●
Commande par joystick avec Safety-CAN	●	●	●	●	●	●	●	●	●	●	●	●
Frein de stationnement automatique	●	●	●	●	●	●	●	●	●	●	●	●
Limitations de vitesse à activation automatique	●	●	●	●	●	●	●	●	●	●	●	●
Système de caméra à 360° avec écran multifonction	●	●	●	●	●	●	●	●	●	●	●	●
Caméra de recul	●	●	●	●	●	●	●	●	●	●	●	●
Surveillance de la pression des pneus	●	●	●	●	●	●	●	●	●	●	●	●
DIVERS												
Pieds/Plaque d'appui pour une capacité de levage supplémentaire jusqu'à 9t	●	●	●	●	●	●	●	●	●	●	●	●
Poids arrière mobile pour une capacité de levage supplémentaire de 1t	●	●	●	●	●	●	●	●	●	●	●	●
Divers chauffages stationnaires	●	●	●	●	●	●	●	●	●	●	●	●
Graissage centralisé automatique	●	●	●	●	●	●	●	●	●	●	●	●
ÉPANDEUR												
SANY SDJ450H9, Top-Lift pour conteneurs ISO 20 et 40 pieds avec affichage des verrous tournants	●	●	●	●	●	●	●	●	●	●	●	●
Innovation ELME 817	●	●	●	●	●	●	●	●	●	●	●	●
Mouvement télescopique automatique	●	●	●	●	●	●	●	●	●	●	●	●
Vérin d'amortissement pendulaire	●	●	●	●	●	●	●	●	●	●	●	●
Compensation mécanique de pente latérale de +/- 2°	●	●	●	●	●	●	●	●	●	●	●	●
Angle de rotation de -195°/+105°, limitation de rotation de +/-30° lorsque la cabine est en position avant	●	●	●	●	●	●	●	●	●	●	●	●
Épandeur intermodal ELME 857, options disponibles : butée 30 pieds, Power Pile Slope, jambes surélevées, caméra d'épandeur, caméras de verrous tournants, Softlanding	●	●	●	●	●	●	●	●	●	●	●	●
ÉCLAIRAGE												
8 phares avant à LED : feux de croisement, feux de route	●	●	●	●	●	●	●	●	●	●	●	●
4 phares à LED sur la flèche	●	●	●	●	●	●	●	●	●	●	●	●
2 phares à LED sur l'épandeur	●	●	●	●	●	●	●	●	●	●	●	●
4 phares à LED pour l'éclairage de l'environnement sur les côtés et à l'arrière	●	●	●	●	●	●	●	●	●	●	●	●
Gyrophare à LED, feux de position, feu de freinage, clignotants	●	●	●	●	●	●	●	●	●	●	●	●
Phares à LED supplémentaires, lampe de maintenance, lampe d'accès à la cabine, lampe de lecture	●	●	●	●	●	●	●	●	●	●	●	●
ÉLECTRONIQUE												
Boîte de vitesses à couplage sous charge totalement automatique avec convertisseur de couple	●	●	●	●	●	●	●	●	●	●	●	●
Système d'arrêt automatique au ralenti, ajustement automatique du régime moteur	●	●	●	●	●	●	●	●	●	●	●	●
Plusieurs systèmes de bus CAN, diagnostic embarqué	●	●	●	●	●	●	●	●	●	●	●	●
Coupe-batterie, dispositifs de protection pour une utilisation correcte de la machine, contacteur de siège, indicateur de filtre bouché	●	●	●	●	●	●	●	●	●	●	●	●

Équipement standard ● Option spéciale ●

Tous les produits ne sont pas disponibles sur tous les marchés. Dans le cadre de notre processus d'amélioration continue, nous nous réservons le droit de modifier certaines spécifications et exécutions sans avis préalable. Les illustrations peuvent contenir des options supplémentaires. Pour toute question, veuillez-vous adresser directement à votre distributeur.

SANY

Quality Changes the World

SANY EUROPE GmbH

Sany Allee 1
D-50181 Bedburg
fon +49 2272 90531 100
fax +49 2272 90531 109
info@sanyeurope.com
www.sanyeurope.com

