

STH742
STH936
STH1440
STH1840

SANY

Quality Changes the World



EFICIENCIA AL MÁXIMO NIVEL



MANIPULADORES TELESCÓPICOS

STH742
STH936

STH1440
STH1840

Capacidad de carga
3600 – 4200 kg

Altura máxima de elevación
7 m / 9 m / 14 m / 18 m

Potencia nominal
55 KW

SANY

**El rendimiento es fruto de la calidad.
La calidad, de la experiencia.**

SANY Europe forma parte del Grupo SANY, fabricante líder a nivel mundial de maquinaria de construcción, equipos portuarios y aerogeneradores. Nuestro objetivo es siempre ofrecer productos adaptados a cada mercado nacional y equipados con tecnología innovadora y de alto rendimiento. SANY garantiza la máxima calidad y fiabilidad gracias a la fabricación propia de sus estructuras de acero y al uso de componentes de marcas reconocidas, lo que nos permite crear máquinas extraordinariamente eficientes.

Además, nuestra red de distribuidores en toda Europa asegura que los clientes reciban un soporte competente en ventas, servicio y mantenimiento directamente en sus instalaciones.

RED COMPLETA DE DISTRIBUIDORES
EN EUROPA

5-7%

DE LOS INGRESOS INVERTIDOS EN
INVESTIGACIÓN Y DESARROLLO

Quality Changes the World

STH742 | STH936 | STH1440 | STH1840

POTENCIA QUE IMPULSA EL RENDIMIENTO

SANY está revolucionando el mercado europeo con su nueva serie de manipuladores telescópicos. Estas nuevas máquinas establecen un nuevo referente en seguridad, comodidad y rendimiento. Los modelos Core-4, con tamaños que van de 7 a 18 metros, ofrecen

la solución ideal para trabajos de alta precisión y máxima exigencia, ya sea en operaciones de carga, movimiento o apilamiento. Su versatilidad aumenta aún más gracias a su compatibilidad con una amplia variedad de accesorios.



VERSATILIDAD AL MÁS ALTO NIVEL

Los nuevos manipuladores telescópicos SANY son equipos potentes y versátiles que destacan por su agilidad y velocidad. Gracias a su diseño compacto y a los tres modos de giro diferentes que ofrecen, pueden posicionarse de forma óptima incluso en los espacios más reducidos y elevar cargas pesadas hasta una altura de 18 metros. Además, gracias a sus múltiples opciones de accesorios, son capaces de realizar una amplia variedad de tareas.



Fiabilidad absoluta: ¡tranquilidad garantizada!

SANY se ha ganado una reputación mundial por su fiabilidad, durabilidad y rendimiento. Para brindar total tranquilidad y garantizar el máximo tiempo de actividad, todos los manipuladores telescópicos SANY cuentan con una garantía de 3 años*.

* Aplican términos y condiciones. Consulte con su distribuidor local para más información.



Nuestros puntos fuertes: las ventajas añadidas que SANY te ofrece:

- + Manipuladores telescópicos compactos y de alto rendimiento
- + Máxima maniobrabilidad con tres modos de dirección diferentes
- + Excepcionalmente robusto y resistente gracias a su sólida estructura de acero
- + Sistema de seguridad completo y de alta gama
- + Cabina ergonómica para mayor comodidad del operario
- + Mantenimiento sencillo y eficiente

CAPACIDAD DE ELEVACIÓN

Elevar, extender y empujar: los sistemas hidráulicos potentes y eficientes permiten al operario trabajar con rapidez y precisión.

SEGURIDAD

La estabilidad es lo primero: El sistema de gestión de carga supervisa el peso de la máquina para prevenir situaciones de inestabilidad y, al transportar cargas, ajusta automáticamente la velocidad para garantizar la máxima seguridad y mejorar la retención de la carga.

EFICIENCIA

Máxima eficiencia: el control electrónico del motor Deutz (EMR) optimiza el rendimiento del motor y reduce el consumo de combustible, mientras que la transmisión hidrostática Dana ofrece máxima precisión y maniobrabilidad mejorando la manipulación de materiales.

COSTE TOTAL DE PROPIEDAD (TCO)

Cada segundo cuenta: Los manipuladores telescópicos SANY están diseñados para ofrecer el máximo el retorno de inversión. El motor Deutz de 55 kW/74 hp no requiere tratamiento posterior, lo que reduce considerablemente los costes de mantenimiento y operación. Además, la tecnología Stop-Start del motor disminuye el consumo de combustible y prolonga los intervalos de servicio hasta 500 horas, reduciendo así los costes operativos.



CALIDAD

Estabilidad de serie: la pluma está profundamente integrada en el chasis, lo que ofrece una estructura muy rígida, un centro de gravedad reducido y una óptima visibilidad de la parte posterior de la máquina desde la cabina.

CONFORT DE OPERACIÓN

Ergonomía y confort al servicio del operario: los manipuladores de materiales SANY están diseñados para que el operario trabaje en las mejores condiciones, independientemente de los requisitos del trabajo. Mejorar la comodidad del operario no solo ahorra tiempo, sino que además aumenta la productividad y la eficiencia operativa.

PRODUCTIVIDAD

La potencia de tres: con tres modos de dirección seleccionables, los manipuladores telescópicos SANY se adaptan a la perfección a cualquier maniobra. Es posible elegir entre dirección a dos ruedas, a cuatro ruedas o modo cangrejo. El joystick multifunción de un solo nivel, el avanzado sistema de control de carga y el sistema auxiliar de despresurización para cambios rápidos de accesorios mejoran aún más la productividad de la serie de manipuladores telescópicos SANY.

SEGURIDAD

UN COMPLETO PAQUETE DE SEGURIDAD INCLUIDO DE SERIE

Los manipuladores telescópicos SANY incorporan de serie un completo paquete de funciones de seguridad. El sistema de gestión de carga supervisa el peso de la máquina para prevenir situaciones de inestabilidad y, al transportar cargas, ajusta automáticamente la velocidad para garantizar la máxima seguridad y mejorar la retención de la carga. La capacidad específica se muestra claramente al operario tanto en el panel de control como en el indicador luminoso LMI, a la altura de los ojos. Entre otras funciones de seguridad se incluye una cámara de marcha atrás con sensor de proximidad, que se activa automáticamente al engranar la marcha atrás. Además, el operario recibe alertas visuales y acústicas en caso de acercarse demasiado a un obstáculo. La cabina cuenta con certificación ROPS y FOPS, y está equipada con un interruptor de seguridad que impide cualquier movimiento de la máquina cuando el operario no está correctamente sentado. Todos los cilindros de elevación incorporan válvulas de seguridad contra rotura de mangueras, que evitan la caída en caso de avería o daño. También están disponibles protecciones específicas para la pantalla, el techo y la carga.



SEGURIDAD

En el punto de mira

Las luces de trabajo LED de serie, instaladas en la parte delantera y trasera de la cabina, aumentan el campo de visión del operario, mejorando la visibilidad en condiciones de poca luz. La iluminación LED del techo, con tres opciones de ajuste, proporciona luz directa sobre el operario y en la zona trasera, según las necesidades específicas de cada caso. Además, las luces de trabajo opcionales en la pluma garantizan una iluminación óptima sobre la máquina al realizar trabajos de carga en altura.

SEGURIDAD

Visibilidad total

Todos los manipuladores telescópicos SANY ofrecen una visibilidad máxima del entorno, aumentando la seguridad del operador en todo momento. Esto es posible gracias a componentes de diseño como el capó del motor de perfil bajo y la posición rebajada de la pluma sobre el chasis, lo que permite al operario detectar cualquier obstáculo y observar con claridad el entorno de trabajo. Los amplios espejos laterales y traseros ofrecen una mayor visibilidad hacia los lados y la parte posterior de la cabina, mientras que la visibilidad frontal se amplía al máximo gracias al salpicadero delantero de baja altura y al amplio parabrisas frontal.



CALIDAD

Alta eficiencia y gran calidad unidas

Los manipuladores telescópicos SANY están diseñados para ofrecer el máximo nivel de fiabilidad y rendimiento gracias al uso de componentes de alta calidad y métodos de fabricación de vanguardia. Las secciones de la pluma están formadas por dos perfiles en C de acero prensado de alta resistencia soldados entre sí, lo que garantiza una estabilidad superior y una larga vida útil. Los estabilizadores están equipados con casquillos de bronce impregnados con grafito, lo que prolonga los intervalos de mantenimiento hasta las 500 horas. Además, todas las mangueras de la pluma están cuidadosamente guiadas por el interior, garantizando una excelente protección contra posibles daños.



CALIDAD

Probadas en condiciones de trabajo reales

Nuestras máquinas han superado un exigente programa de pruebas SANY, que incluye la carga intensiva del chasis, el brazo telescópico y otros componentes clave durante largos periodos, así como el uso repetido de la transmisión en miles de ciclos de operación. Se han realizado pruebas para simular la vida útil y la durabilidad de los componentes de las plumas de accionamiento hidráulico de los modelos STH742, STH936 y STH1440, así como de la pluma de accionamiento por cadena del modelo STH1840. Todas las pruebas se llevaron a cabo en un banco diseñado especialmente para plumas. En todos los casos, los modelos superaron los 40.000 ciclos sin que se registrara rotura alguna.



EXPERIENCIA DE USUARIO

MÁS ESPACIO Y MAYOR COMODIDAD

La cabina ROPS/FOPS de la serie de manipuladores telescópicos, diseñada en Alemania, se distingue por su alto nivel de confort y ergonomía, creando un entorno de trabajo ideal para el operario. Con una amplia gama de funciones de serie, garantiza la máxima comodidad en todo momento. Su pantalla táctil de 10 pulgadas, con control por codificador y navegación intuitiva, permite acceder de forma rápida y sencilla a toda la información relevante de la máquina. El asiento con suspensión ajustable mejora la comodidad en terrenos irregulares, mientras que la columna de dirección inclinable y telescópica permite al operario adaptar la posición de conducción para encontrar el ajuste perfecto, sin importar las condiciones de trabajo. Entre las prestaciones de serie se incluyen aire acondicionado, radio con Bluetooth y puerto USB, parasol, compartimentos de almacenamiento y soportes para vasos y botellas, garantizando un espacio de trabajo cómodo y práctico que ofrece al operario las condiciones ideales para trabajar con la máxima eficiencia durante toda la jornada.



PRODUCTIVIDAD

EXCELENTE MANIOBRABILIDAD

La nueva serie de manipuladores telescópicos SANY se distingue por su excelente maniobrabilidad, incluso en espacios reducidos. Esto es posible gracias a la selección de tres modos de dirección diferentes: Dirección a dos ruedas, pensada para el uso diario; dirección a cuatro ruedas, ideal para trabajar en espacios reducidos; y dirección en modo cangrejo, que facilita el posicionamiento o la maniobrabilidad de la máquina en las inmediaciones de paredes o edificios. Otro factor clave para una productividad excepcional es el potente sistema de detección de carga (load-sensing), que regula la presión hidráulica en función de las diferentes demandas. Esto permite elevar y extender el brazo telescópico de manera simultánea.



EFICIENCIA

AHORRE MIENTRAS CONDUCE

En un contexto de costes de combustible en constante aumento, contar con un sistema de propulsión eficiente es más importante que nunca. Por ello, los manipuladores telescópicos SANY están equipados con un potente sistema de inyección "common rail" y un control electrónico del motor (EMR), que se conecta de forma inteligente con el sistema de gestión de la transmisión. Esto garantiza una potencia óptima del motor con un consumo de combustible reducido.

La transmisión Dana y los ejes están perfectamente sincronizados para ofrecer el máximo rendimiento y eficiencia. Además, el motor Deutz de 55 kW funciona sin necesidad de tratamiento de gases de escape, por lo que no requiere aditivos AdBlue®. A través de la pantalla principal, el operador puede consultar información sobre el combustible restante, el consumo desde el último repostaje y el consumo medio actual.

FACILIDAD DE MANTENIMIENTO

Mantenimiento rápido y sencillo

Todas las revisiones diarias y tareas de mantenimiento pueden realizarse desde el suelo. Los filtros para el aceite del motor, aceite hidráulico y combustible están instalados en posición central y también se accede fácilmente al filtro de aire desde el compartimento del motor. La cubierta del motor se abre fácilmente gracias a un cilindro de gas, permitiendo el acceso al motor desde tres lados. Para facilitar aún más el trabajo, la batería está siempre accesible debajo de la cabina.



PESO OPERATIVO	STH742	STH936	STH1440	STH1840
	8.325 kg	9.100 kg	10.980 kg	12.300 kg
PARÁMETROS DE RENDIMIENTO				
Capacidad de elevación máx.	4.200 kg	3.600 kg	4.000 kg	4.000 kg
Lift capacity at maximum height	2.500 kg	1.000 kg	3.000 kg	2.500 kg
Lift capacity at maximum reach	1.300 kg	500 kg	1.250 kg	550 kg
Lift height	7.000 mm	9.600 mm	13.970 mm	17.550 mm
Alcance máximo hacia delante	3.710 mm	6.444 mm	9.690 mm	13.400 mm
Ángulo dorsal	45 °	45 °	37 °	37 °
Ángulo de descarga	21 °	21 °	13 °	13 °
Nivelación del chasis +/-	NA	NA	9 °	9 °
Radio de giro externo (4WS)	3.850 mm	3.850 mm	3.850 mm	3.850 mm
Caudal hidráulico auxiliar	60/140 l/min	60/140 l/min	60 l/min	60 l/min
Presión hidráulica auxiliar	30/21 MPa	30/21 MPa	28 MPa	28 MPa
Ruido en la posición de conducción (75 CV)	75 Lpa	75 Lpa	75 Lpa	75 Lpa
Ruido al entorno (75 CV)	83 Lwa	83 Lwa	83 Lwa	83 Lwa

PARÁMETROS DE LA PLUMA				
Pluma (subir/bajar)	8/6 seg.	10/11 seg.	18/13 seg.	15/12 seg.
Pluma (extender/retraer)	6.5/4.5 seg.	10/11 seg.	15/13 seg.	16/19 seg.

NEUMÁTICOS				
Tipo/tamaño	460/70R24	460/70R24	400/80-24	400/80-24
MOTOR				
Marca del motor Deutz	Deutz	Deutz	Deutz	Deutz
Emisiones del motor	Fase V	Fase V	Fase V	Fase V
Modelo de motor	TD 3.6L	TD 3.6L	TD 3.6L	TD 3.6L
Número de cilindros	4	4	4	4
Potencia del motor - Potencia (kW)	55 (75ph) kW	55 (75ph) kW	55 (75ph) kW	55 (75ph) kW
Par máximo / Rotación del motor	340 - @1600 Nm/rpm	340 - @1600 Nm/rpm	340 - @1600 Nm/rpm	340 - @1600 Nm/rpm

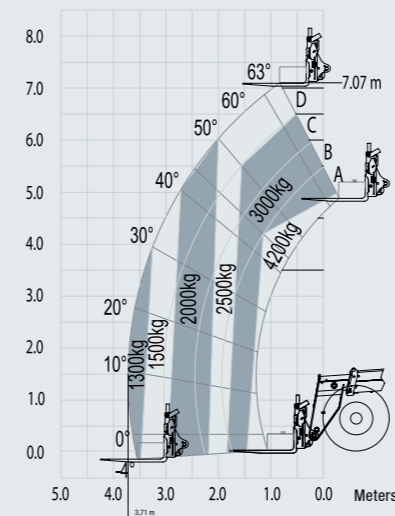
TRANSMISSION				
Tipo de transmisión	Hidrostática Dana con cambio de marcha en movimiento			
Marca de transmisión	Dana	Dana	Dana	Dana
Ejes	Dana	Dana	Dana	Dana
Número de marchas adelante	2	2	2	2
Número de marchas atrás	2	2	2	2
Velocidad máxima de desplazamiento	27	27	27	27
Freno de estacionamiento	Freno de estacionamiento con control de un solo botón – activación/desactivación			
Freno de servicio	Freno de discos múltiples en baño de aceite en los ejes delantero y trasero			

HYDRAULIC SYSTEM				
Tipo de bomba hidráulica	Engranajes con válvula de prioridad			
Bomba hidráulica	Casappa	Casappa	Casappa	Casappa
Colector hidráulico	Parker	Parker	Walvoil	Walvoil
Presión del sistema	300 bar	270 bar	260 bar	260 bar
Caudal hidráulico	95 l/min	100 l/min	100 l/min	100 l/min

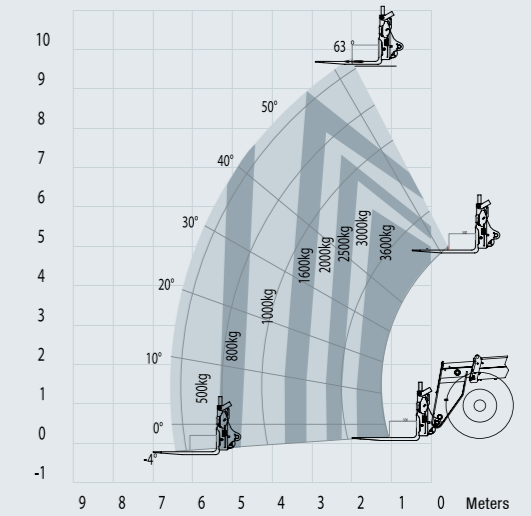
CAPACIDAD DE SERVICIO				
Sistema hidráulico	98 ltr	98 ltr	120 ltr	120 ltr
Depósito de combustible	150 ltr	150 ltr	150 ltr	150 ltr

CABINA
La cabina ha sido probada conforme a las normas ROPS y FOPS, y cumple con las normativas ISO 3471/3449

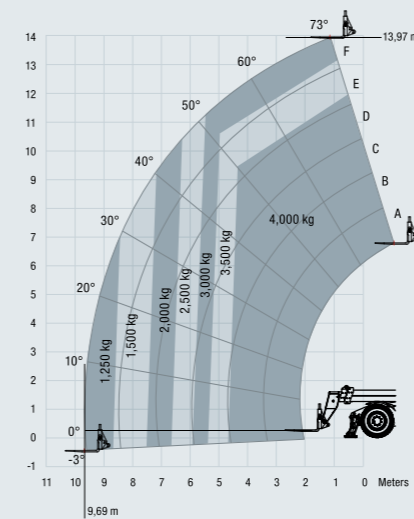
STH742



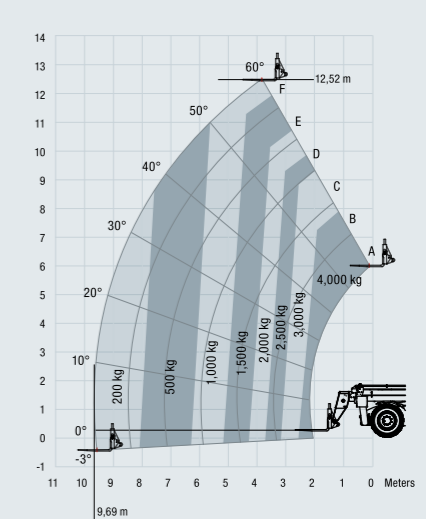
STH936



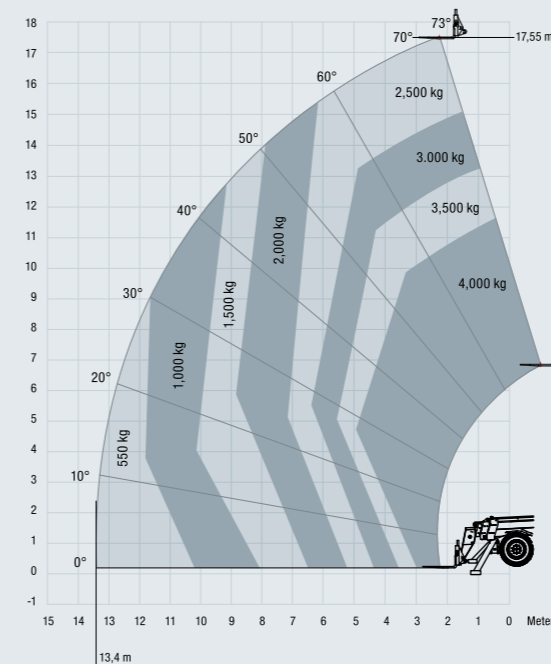
STH1440 – ESTABILIZADORES ABAJO



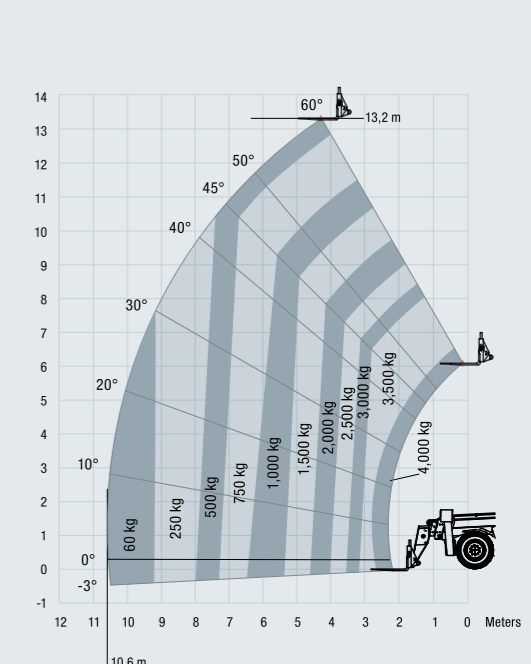
STH1440 – ESTABILIZADORES ARRIBA



STH1840 – ESTABILIZADORES ABAJO



STH1840 – ESTABILIZADORES ARRIBA

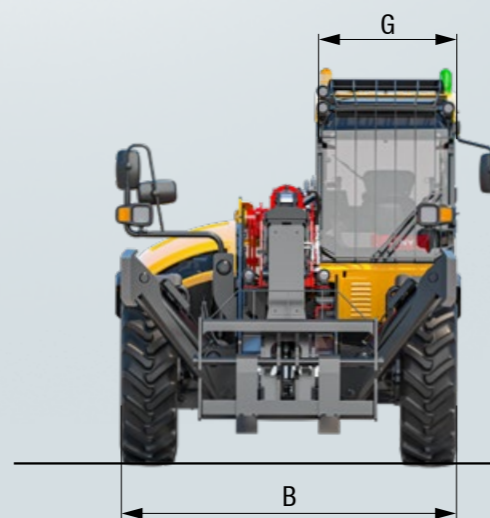
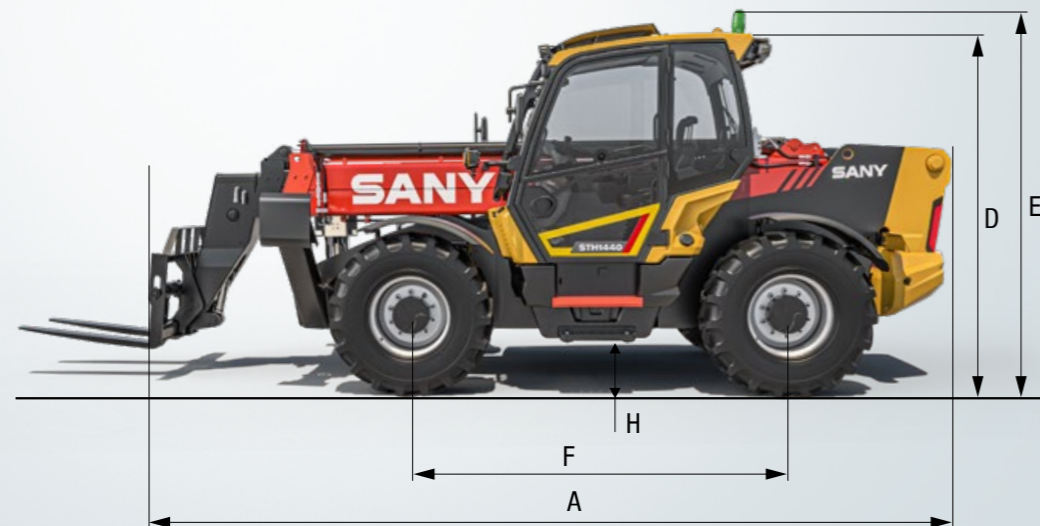


DIMENSIONS

	STH742	STH936	STH1440	STH1840
A Longitud hasta la parte delantera del chasis	4.990 mm	4.990 mm	6.160 mm	6.200 mm
B Anchura total	2.350 mm	2.350 mm	2.420 mm	2.420 mm
C Anchura total con estabilizadores completamente extendidos	NA	NA	2.570 mm	3.400 mm
D Altura de la cabina sin rotativo	2.540 mm	2.540 mm	2.590 mm	2.590 mm
E Altura de la cabina con rotativo	2.665 mm	2.665 mm	2.750 mm	2.720 mm
F Batalla	2.750 mm	2.750 mm	2.750 mm	2.750 mm
G Anchura total de la cabina	950 mm	950 mm	950 mm	950 mm
H Distancia al suelo	400 mm	400 mm	370 mm	370 mm
Radio de giro sobre neumáticos	3.850 mm	3.850 mm	3.850 mm	3.850 mm
Peso en orden de marcha (con horquillas)	8.325 kg	9.100 kg	10.980 kg	12.300 kg

CARGAS PUNTUALES

	STH742	STH936	STH1440	STH1840
Máquina cargada con la capacidad máxima del modelo				
Carga por rueda delantera	5.403 kg	5.030 kg	6.608 kg	7.200 kg
Carga por rueda trasera	714 kg	1.270 kg	883 kg	950 kg
Carga por estabilizador	NA	NA	4.913 kg	5.225 kg
Máquina sin carga con la pluma en posición horizontal de transporte				
Carga por rueda delantera	1.878 kg	1.960 kg	2.677 kg	2.970 kg
Carga por rueda trasera	2.275 kg	2.550 kg	2.841 kg	3.180 kg



Más funciones, más posibilidades

Todos los manipuladores telescópicos SANY vienen con un equipamiento completo de serie. Gracias a su amplia gama de opciones y accesorios, es posible configurarlos de forma personalizada para adaptarse perfectamente a los requisitos específicos de cada aplicación.



Las opciones de serie y especiales son diferentes en función del país donde se entregue la máquina. Si tiene alguna duda, póngase en contacto directamente con su distribuidor.

COMODIDAD DE MANEJO/CABINA

- Pantalla táctil de 10 pulgadas con navegación por codificador
- Aire acondicionado*
- Radio con Bluetooth y micrófono
- Asiento ajustable con suspensión
- Toma de corriente de 12 V
- Visera, techo y parabrisas delantero
- Parabrisas trasero calefactado
- Limpia/lavaparabrisas delanteros, traseros y del techo
- Reposabrazos con almacenamiento y cargador USB
- Sujetavaso y botellas
- Columna de dirección totalmente ajustable
- Funciones de teclas intuitivas (todas retroiluminadas)
- Telemática

LUCES DE TRABAJO

- Luces de trabajo LED en la cabina y la pluma
- Full road lights

SEGURIDAD

- Homologación CE/UKCA
- ROPS ISO:3471:2008 y FOPS ISO:3449:2005
- Aviso de marcha atrás
- Cinturón de seguridad reflectante
- Cámara de marcha atrás integrada y sensor de proximidad
- Sensor de asiento y piloto verde de «preparado»
- Supervisión del peso de carga
- Indicación del momento de carga en pantalla

EQUIPAMIENTO DE TRABAJO

- Tres modos de giro: 4 ruedas, 2 ruedas y modo cangrejo
- Nivelación del chasis +/-9 grados (STH1440 & STH1840)
- Palanca de control totalmente proporcional con FNR
- Superestructura SANY fija de instalación rápida y horquilla de 1.200 mm
- Ventilación hidráulica auxiliar desde la cabina

* El sistema de aire acondicionado contiene gases fluorados de efecto invernadero: Tipo de refrigerante: HFC 134a, potencial de calentamiento global: 1.430, cantidad: 65 kg, CO2e: 0.933 toneladas.

Las piezas originales SANY están diseñadas, probadas y fabricadas para cumplir con las especificaciones y requisitos exactos de su máquina. Cada pieza encaja a la perfección y garantiza el máximo rendimiento al combinarse con equipos SANY. Además, garantizan la máxima seguridad para el operario en el lugar de trabajo, reduciendo el mantenimiento imprevisto y los tiempos de inactividad. En definitiva, las piezas originales SANY son la mejor elección para su máquina y cuentan con una garantía de 12 meses.



ACCESORIOS A MEDIDA PARA APLICACIONES VERSÁTILES

Además de una completa configuración de serie, las posibilidades de aplicación de los manipuladores telescópicos SANY se amplían aún más gracias a una gama de implementos específicos, que pueden intercambiarse de forma rápida y sencilla.

PORTAHORQUILLAS

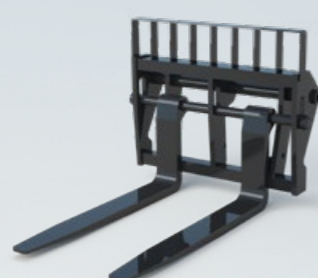
HORQUILLA LIGERA CON INSTALACIÓN DIRECTA

Diseñada para el sector de alquiler con la horquilla completamente fijada.



PORTAHORQUILLAS Y HORQUILLAS TIPO MANITOU

Ofrece la flexibilidad de utilizar los complementos existentes para maximizar el aprovechamiento de los equipos.



PORTAHORQUILLAS SANY DE INSTALACIÓN RÁPIDA

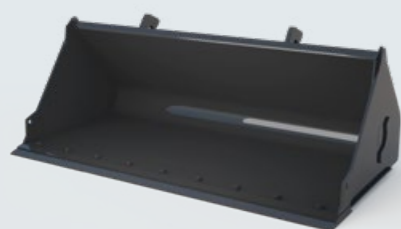
Compatible con una amplia selección de complementos, la configuración de conexión común permite su uso con los complementos existentes.



COMPLEMENTOS

CAZO POLIVALENTE

Para transportar material suelto y a granel con una capacidad del cazo de 1 m³.



POSICIONADORES HIDRÁULICOS DE HORQUILLAS

Ajusta el ancho de las horquillas directamente con la yema de tus dedos, ahorrando tiempo al cambiar de carga y sin necesidad de salir de la cabina. Compatible con el sistema Fast Fit Carriage de SANY.



GANCHO DE 4.000 KG

Se puede montar fácilmente en el sistema de acople rápido Fast Fit de SANY para la manipulación de cargas suspendidas y materiales eslingados. (Incluido de serie en los modelos STH1440 y STH1840)



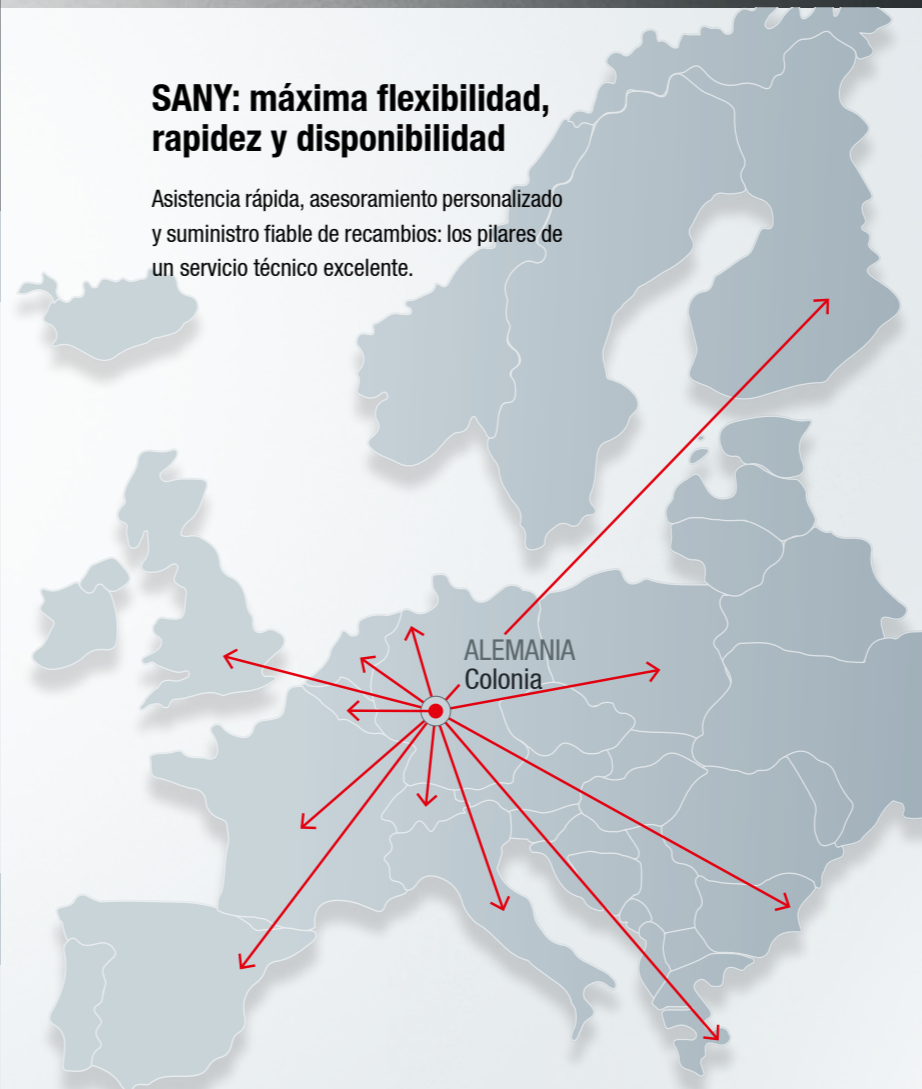
UN SERVICIO EN EL QUE PUEDES CONFIAR

Al igual que con nuestras máquinas, también exigimos los más altos estándares de calidad y fiabilidad en nuestros productos de servicio. Esto fortalece el rendimiento de nuestro equipo en términos de durabilidad y su excelente relación calidad-precio. Después de todo, el mantenimiento es clave para garantizar la

eficiencia, la rentabilidad y la seguridad. Tu distribuidor SANY estará encantado de ofrecerte una amplia gama de servicios diseñados para asegurar que su máquina siga funcionando de manera eficiente a largo plazo.

SANY: máxima flexibilidad, rapidez y disponibilidad

Asistencia rápida, asesoramiento personalizado y suministro fiable de recambios: los pilares de un servicio técnico excelente.



Ventajas adicionales que SANY le ofrece:

- + Red de distribuidores con amplia experiencia en toda Europa
- + Más de 15.000 repuestos clave disponibles para maximizar el tiempo de actividad de sus máquinas y la productividad de tu negocio
- + Equipo de asistencia técnica de SANY para brindarte soporte completo a usted y a sus distribuidores
- + Almacén de repuestos de SANY Europa para asegurar un soporte integral para sus máquinas

Información detallada y clara

Todos los manipuladores telescópicos SANY disponen de manuales y documentos que le ayudarán con el funcionamiento, mantenimiento, servicio y reparación de su equipo. Incluyen tanto instrucciones operativas y de mantenimiento como especificaciones técnicas.



ASPECTOS DESTACADOS **STH742** | **STH936** | **STH1140** | **STH1840**

LA CALIDAD REALMENTE CAMBIA EL MUNDO

La gama de manipuladores telescópicos de SANY está diseñada para satisfacer las necesidades específicas de los sectores de la construcción y el alquiler de maquinaria. Ofrecen la seguridad, durabilidad, versatilidad y bajos costes operativos que necesitas para competir con éxito en el exigente mercado actual de la construcción.



SEGURO Y PROTEGIDO

Los manipuladores telescópicos SANY cuentan con múltiples funciones de seguridad diseñadas para proteger tanto al operario como a las personas cercanas. Entre ellas se incluyen una cámara de marcha atrás y un sensor de distancia instalados de serie, sensores en el asiento que garantizan que el operario esté correctamente sentado antes de activar la conducción, y un sistema de control de carga de alta precisión que permite supervisar la capacidad en todo momento.

COSTE TOTAL DE PROPIEDAD (TCO)

Los manipuladores telescópicos SANY no solo destacan por su eficiencia en el trabajo, sino también por sus bajos costes de propiedad y operación. Hemos diseñado estas máquinas para ofrecerte el máximo retorno de su inversión, con un excelente rendimiento de combustible y unos bajos costes operativos incluidos en el paquete.

COMPONENTES DURADEROS

Diseñados y probados para garantizar la máxima calidad. Nuestro resistente brazo telescópico está montado en una posición baja dentro de un chasis totalmente soldado. Todos nuestros brazos son sometidos a pruebas rigurosas con un sistema que los opera hasta la altura máxima de elevación y su extensión total, cargados, para soportar más de 40.000 ciclos de trabajo.

ALTO RENDIMIENTO

Para un control ergonómico, rápido y preciso, todos los manipuladores telescópicos SANY están equipados con palanca de control proporcional completo. Junto a nuestro sistema hidráulico de detección de la carga, que reparte proporcionalmente el caudal entre diferentes servicios, permite elevar y extender la pluma simultáneamente.

CONFORT Y FACILIDAD DE USO

La cabina de los manipuladores telescópicos ha sido diseñada en Alemania específicamente para el mercado del Reino Unido y Europa. Ofrece una visibilidad panorámica excepcional y el máximo confort, con mandos ergonómicamente ubicados y amplio espacio de almacenamiento.

FACILIDAD DE MANTENIMIENTO

En primer lugar, sabemos que deseas que tu manipulador telescópico SANY esté operativo el máximo tiempo posible. Por eso, nuestros equipos cuentan con amplios intervalos de mantenimiento y, cuando haya que realizar trabajos de mantenimiento, nuestras máquinas permiten un acceso fácil y un servicio rápido.

CARACTERÍSTICAS TÉCNICAS

Motor	Deutz TD 3.6L
Potencia nominal	55 kW
Par máx.	340 Nm/1.600 rpm
Capacidad de elevación máx.	4.000 kg
Nivelación del chasis	+/-9 grados
Caudal hidráulico auxiliar	60 l/min
Presión hidráulica auxiliar	28 MPa

No todos los productos están disponibles en todos los mercados. En el marco de nuestro permanente proceso de mejora, nos reservamos el derecho de cambiar especificaciones y diseños sin necesidad de avisar previamente. Las imágenes pueden contener opciones adicionales.

SANY

Quality Changes the World

SANY EUROPE GmbH

Sany Allee 1
D-50181 Bedburg, Alemania
Tél. +49 2272 90531 100
Fax +49 2272 90531 109
info@sanyeurope.com
www.sanyeurope.com